

平成 18 年 3 月期

中間決算短信 (連結)

平成 17 年 11 月 7 日



上場会社名 昭和産業株式会社

上場取引所

東証、大証第 1 部

コード番号 2004

本社所在都道府県

東京都

(URL <http://www.showa-sangyo.co.jp>)

代表者 代表取締役社長 福井 茂雄

問合せ先 執行役員総務人事部長 佐久間 潤

TEL (03) 3257-2011

中間決算取締役会開催日 平成 17 年 11 月 7 日

米国会計基準採用の有無 無

1. 17 年 9 月中間期の連結業績 (平成 17 年 4 月 1 日 ~ 平成 17 年 9 月 30 日)

(1) 連結経営成績 (注) 記載金額は百万円未満を切捨てて表示しています。

| | 売上高 | | 営業利益 | | 経常利益 | |
|-------------|---------|-----|-------|------|-------|------|
| | 百万円 | % | 百万円 | % | 百万円 | % |
| 17 年 9 月中間期 | 88,722 | 4.8 | 3,520 | 12.8 | 3,222 | 14.2 |
| 16 年 9 月中間期 | 93,159 | 3.5 | 3,122 | 32.9 | 2,822 | 27.2 |
| 17 年 3 月期 | 184,696 | | 5,457 | | 4,933 | |

| | 中間(当期)純利益 | | 1 株当たり中間 (当期)純利益 | 潜在株式調整後 1 株当 り中間(当期)純利益 |
|-------------|-----------|-------|---------------------|----------------------------|
| | 百万円 | % | 円 銭 | 円 銭 |
| 17 年 9 月中間期 | 1,472 | 17.3 | 8.16 | - |
| 16 年 9 月中間期 | 1,779 | 117.4 | 9.85 | - |
| 17 年 3 月期 | 2,344 | | 12.98 | - |

(注) 持分法投資損益 17 年 9 月中間期 62 百万円 16 年 9 月中間期 50 百万円 17 年 3 月期 83 百万円
 期中平均株式数(連結) 17 年 9 月中間期 180,529,440 株 16 年 9 月中間期 180,602,072 株 17 年 3 月期 180,581,954 株
 会計処理の方法の変更 無
 売上高、営業利益、経常利益、中間(当期)純利益におけるパーセント表示は、対前年中間期増減率

(2) 連結財政状態

| | 総資産 | 株主資本 | 株主資本比率 | 1 株当たり株主資本 |
|-------------|---------|--------|--------|------------|
| | 百万円 | 百万円 | % | 円 銭 |
| 17 年 9 月中間期 | 138,423 | 48,376 | 34.9 | 268.00 |
| 16 年 9 月中間期 | 142,105 | 45,434 | 32.0 | 251.59 |
| 17 年 3 月期 | 137,180 | 46,753 | 34.1 | 258.96 |

(注) 期末発行済株式数(連結) 17 年 9 月中間期 180,510,261 株 16 年 9 月中間期 180,586,633 株 17 年 3 月期 180,542,402 株

(3) 連結キャッシュ・フローの状況

| | 営業活動による キャッシュ・フロー | 投資活動による キャッシュ・フロー | 財務活動による キャッシュ・フロー | 現金及び現金同等物 期末残高 |
|-------------|----------------------|----------------------|----------------------|-------------------|
| | 百万円 | 百万円 | 百万円 | 百万円 |
| 17 年 9 月中間期 | 3,020 | 1,838 | 2,308 | 2,484 |
| 16 年 9 月中間期 | 875 | 63 | 2,924 | 2,950 |
| 17 年 3 月期 | 7,540 | 376 | 8,615 | 3,610 |

(4) 連結範囲及び持分法の適用に関する事項

連結子会社数 10 社 持分法適用非連結子会社数 0 社 持分法適用関連会社数 2 社

(5) 連結範囲及び持分法の適用の異動状況

連結 (新規) 0 社 (除外) 0 社 持分法 (新規) 0 社 (除外) 0 社

2. 18 年 3 月期の連結業績予想 (平成 17 年 4 月 1 日 ~ 平成 18 年 3 月 31 日)

| | 売上高 | 経常利益 | 当期純利益 |
|-----|---------|-------|-------|
| | 百万円 | 百万円 | 百万円 |
| 通 期 | 178,000 | 6,000 | 2,600 |

(参考) 1 株当たり予想当期純利益 (通期) 14 円 40 銭

業績予想につきましては、現時点で入手可能な情報に基づき算出したものであり、実際の業績は今後さまざまな要因によって異なる可能性があります。上記の業績予想に関する事項は、添付資料 13 ページの「通期の見通し」を参照ください。

1. 企業集団の状況

当社グループは、当社、子会社19社および関連会社10社により構成されており、小麦粉、植物油、ぶどう糖、冷凍食品等の食品と飼料の製造販売、倉庫業を主な内容とし、他に不動産の賃貸、運輸、外食等の事業を行っています。

当社グループの事業に係わる位置付け、および事業の種類別セグメントとの関連は、次のとおりであります。

(食品事業)

当社は、小麦粉、植物油、ぶどう糖・水飴、二次加工食品等の製造販売を行っており、連結子会社昭産商事(株)および非連結子会社1社は当社製品を購入し販売しています。連結子会社敷島スタ・チ(株)および関連会社1社はコ・ンスタ・チ、ぶどう糖の製造販売を、連結子会社木田製粉(株)、(株)内外製粉および関連会社1社は小麦粉等の製造販売を行い、当社はそれらの製品の一部を購入し販売しています。非連結子会社(株)菜花堂は連結子会社昭産商事(株)から小麦粉を購入し和菓子等の製造販売を、連結子会社昭和冷凍食品(株)および関連会社2社は冷凍食品等食品の製造販売を行っています。非連結子会社スワンデザート(株)は洋菓子の製造を行い、非連結子会社(株)ファミリーフーズは餃子等の食品の製造販売を行っています。また、非連結子会社(株)オ・パンおよび関連会社1社は、たい焼き等を中心にチェ・ン展開を行っています。

(飼料事業)

当社は、関連会社鹿島飼料(株)他に配合飼料の生産を委託し、販売しています。連結子会社昭産商事(株)は、当社製品を購入し販売しています。連結子会社九州昭和産業(株)は、配合飼料の製造販売、畜産物等の販売を行っており、連結子会社昭和鶏卵(株)は洗卵・選別による鶏卵の販売を行っています。

(倉庫事業)

当社および関連会社鹿島サイロ(株)他1社は当社他穀物の荷役・保管を、連結子会社(株)ショウレイは当社グループ他の冷凍食品等の保管を行っています。

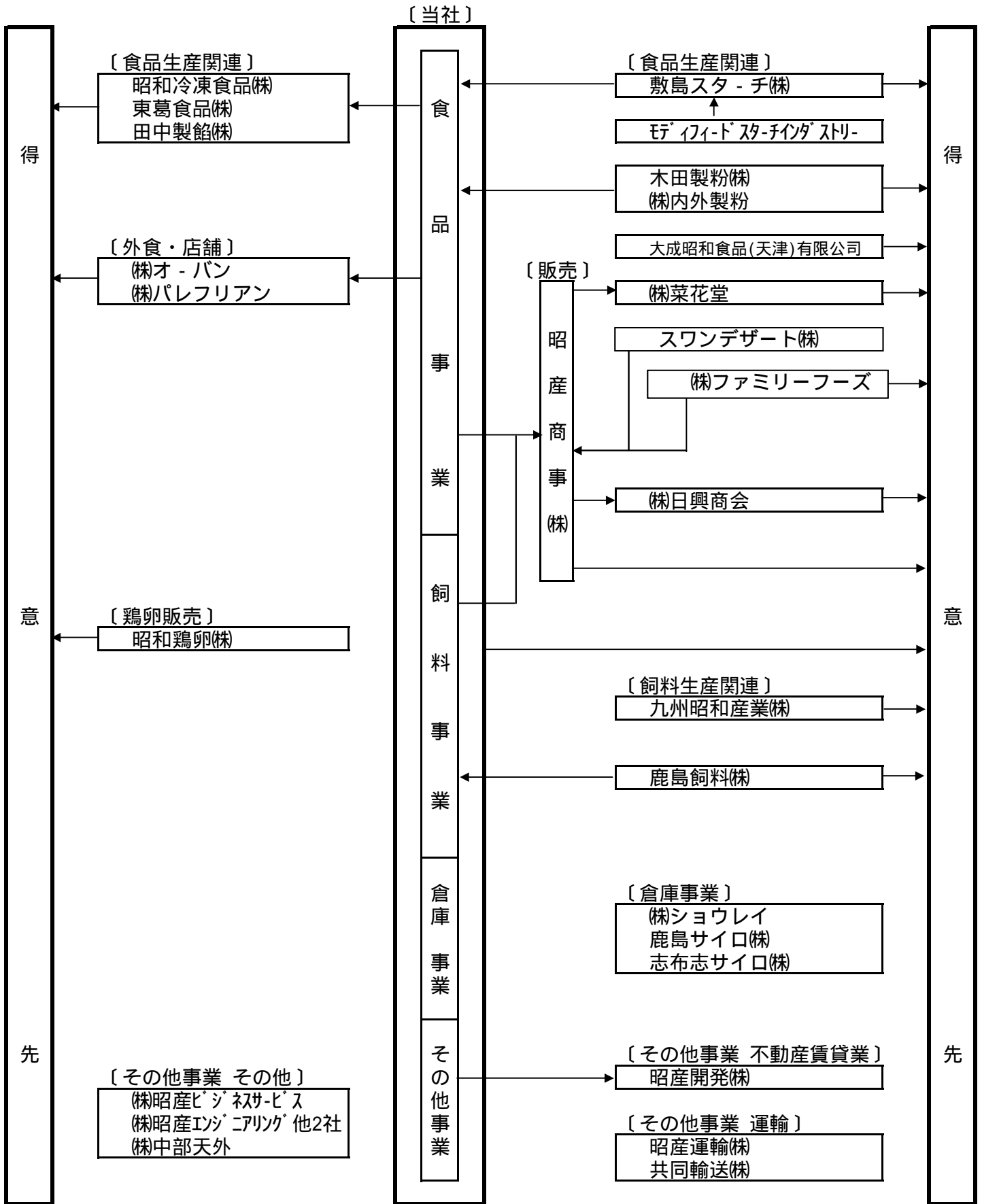
(その他事業)

当社および連結子会社昭産開発(株)は建物等の賃貸業を、非連結子会社昭産運輸(株)および関連会社1社は当社製品等の輸送を行っています。

連結子会社(株)昭産ビジネスサ・ビスは当社の関係会社に対し金銭による貸付を含む経営コンサルタント業を行っています。

なお上記以外の会社で、その他事業を営んでいる非連結子会社は3社であり、関連会社は1社であります。

事業の系統図は以下のとおりであります。



= 連結子会社 = 非連結子会社 = 持分法適用会社 = 関連会社
 → = 製品および役務の流れを示している

2. 経営方針

a. 会社の経営の基本方針

昭和産業グループは、天地・自然の恵みを元として、「人々の健康で豊かな食生活に貢献する」ことを企業理念としております。

穀物を原料とする食品素材を軸にした総合加工食材メーカーとして、これまで培ってきた製粉、油脂、ぶどう糖、飼料畜産の各事業における技術やノウハウを最大限発揮していくことにより、「市場に価値を認められる、安全で安心できる加工食材を安定的に供給する」という社会的使命を果たしてまいります。

当社グループの経営につきましては、『常に市場を重視し、お客様にとっての「ベスト・パートナー」となる』ことを目指し、平成15年4月より中期計画「SHOWA-ism(イズム)計画」をスタートしております。「SHOWA-ism(イズム)計画」では「収益性の向上」「透明性の向上」「社員の質的向上」を経営方針とし、具体的には 利益率重視、シナジー効果(「粉+油+糖」等の相乗効果)の発揮、コスト競争力の強化(経費率低減)、責任ある社会の一員としての行動・環境変化への対応、の4点を基本戦略に据えております。

顧客志向を再認識する姿勢を社内外に対し明確に打ち出し、当社グループの企業理念の追求に努めてまいります。

b. 会社の利益配分に関する基本方針

当社では、経営基盤安定化のより一層の推進を図るとともに、配当につきましては長期的に安定した配当を継続することを基本方針としてまいりました。

今後も長期的な安定配当を念頭に置きつつ、「各期の連結業績に応じた利益配分」を基本方針として実施してまいります。

c. 投資単位の引き下げに関する考え方および方針等

投資単位の引き下げにつきましては、当社株式の流動性や株価、株式市場の動向を勘案しつつ、株式の流動性を確保することや個人投資家層を拡大することなどの観点から検討してまいります。

d. 目標とする経営指標

中期計画「SHOWA-ism(イズム)計画」の最終年度にあたる当連結会計年度においては、計画当初の目標を上回る以下の経営指標を目標とし、昭和産業グループのさらなる体質強化およびグループ全体の企業価値を高めることに努めてまいります。

連結ベースで 売上高 1,840億円、 経常利益 60億円、 有利子負債額 500億円以下、 単体ベースで 売上高 1,200億円、 経常利益 51億円、 有利子負債額 330億円以下、 1株当たり利益 13.5円。

当中間連結会計期間は、それぞれの項目において順調に推移しておりますが、引き続き当社グループ丸となって、さらに目標以上の実績を上げるよう努めてまいります。

e. 中長期的な会社の経営戦略

企業を取り巻く経営環境は依然として厳しいものがありますが、このような環境のもと、平成15年4月より中期計画「SHOWA-ism(イズム)計画」を展開しております。過去に実施してきた計画の経験を活かし、より具体的でわかりやすく、目指すべき方向を明確にするため、以下の4点を基本戦略に据えております。

利益率重視

多岐にわたる当社グループの取り扱い品目のうち、各事業における注力商品（高付加価値カテゴリー）を明確にした戦略的営業活動を実施し、その検証を確実に行うことにより、「SHOWA-ism(イズム)計画」の経営方針に掲げている「収益性の向上」の達成に向け、安定した収益構造を持った企業となることを目指します。

シナジー効果（「粉+油+糖」等の相乗効果）の発揮

昭和産業グループの強みを最大限発揮するため、専門メーカーにはない多岐にわたる商材を扱うメリットを活かし、これらの組み合わせによって生み出される加工度の高い新たな付加価値製品を継続的に提供することを目指します。製品群のみならず、販売面や生産および技術面、あるいは配送面など様々な場面でのシナジー（相乗）効果の発揮を目指してまいります。

コスト競争力の強化（経費率低減）

販管費、製造原価の継続的な低減を目指します。「無駄を省く」ことを強く意識し、「組織のフラット化」によるコストダウンなどの施策を今後も積極的に行ってまいります。また製造・販売双方の協力体制のもと、在庫削減に努めることによるキャッシュ・フローの改善を目指し、有利子負債額の削減を進めるなど、さらなる企業体質の強化に努めてまいります。

責任ある社会の一員としての行動・環境変化への対応

当社グループの経営理念の追求を常に意識するにあたり、当該戦略を重要なものと位置付けております。「収益性の向上」を追い続けると同時に様々なルールを守らなければ、企業の存続自体が危うくなってしまいます。そのようなことがないよう、「収益性の向上」と「透明性の向上」とが牽制し合う、バランスの取れた企業活動を行うことを意識してまいります。

上記4点の基本戦略の達成に向け、当中間連結会計期間は以下の内容について重点的に実施しております。

収益性の向上に対する取り組み

当社は、千葉県印西市にコンビニエンスストア大手の㈱セブン-イレブン・ジャパン向けのオリジナル菓子パン、惣菜パン、ドーナツ類を供給する生産拠点を建

設することを決定し、運営を行う子会社㈱スウィングベーカリーを設立いたしました。

新工場は平成17年5月に着工し、平成18年初頭に竣工、春から操業を開始して、千葉・埼玉地区へ製品を供給する予定で、初年度の売上高は約30億円を見込んでおります。

また、連結子会社の九州昭和産業㈱においては、九州地区での配合飼料の販売量増加に伴い、熊本県八代市に新飼料工場を建設し、平成17年8月より稼働しております。

食品の安心・安全への取り組み

当社の鹿島工場製粉部門においてAIBが実施するフードセーフティ監査(注1)を受審し、最高位の「SUPERIOR」(優秀)評価を受けました。

当社グループは、「食の安全と安心」に対する消費者の関心がますます高まるなか、今後とも食品安全管理体制のさらなる強化・充実を図り、「人々の健康で豊かな食生活に貢献する」という企業理念のもとに、お客様に安心・安全な製品をお届けしてまいります。

(注1) 今回受審したAIB(American Institute of Baking)の監査制度は、安全な食品を製造するためのガイドラインであるGMP(適正製造規範)を重視した「AIB食品安全統合基準」に則って検査が進められるもので、50年以上前から活動が開始された米国のみならず、現在では世界75カ国でその有効性が認知されている権威の高い評価制度です。日本では、社団法人日本パン技術研究所が指導し、導入を推進しています。異物混入の未然防止や従業員の意識向上に役立つことから、当社では全工場の食品安全推進にこの考え方を活用しています。

顧客重視政策の強化

顧客重視政策として、当社グループ製品の安心・安全・透明性の確保や法令の遵守および徹底をさらに図るために、従来の「製品法令・表示監視委員会」と「コンプライアンス委員会」を統合し、新たに「コンプライアンス委員会」として、その機能を一元管理いたしました。この「コンプライアンス委員会」および「製品安全委員会」により、お客様の立場を最優先とした視点で、当社グループ製品および製品に関わる当社の品質保証関連業務すべてを指導・監視・監督する機能をより強化しております。

全社員を対象とした教育の充実

社員の質的向上を目的として、社内講師による定期的な社内講習会『昭和塾』を平成16年4月よりスタートしましたが、当中間連結会計期間は、研究開発部門や管理部門を主な対象として、経営方針やコンプライアンス、製品の安全に関する教育などを毎月行いました。

以上、原料相場に左右されない企業体質への改善を目指し、効率性を追求した企業活動を行ってまいります。

また、昭和産業グループ全体が経営資源を効率よく活用し、キャッシュ・フローを生み出すことで、株主・顧客・社員をはじめ、様々なステークホルダーの皆様に対して最大限の利益の還元を行ってまいります。

f . 会社の対処すべき課題

今後の我が国経済は、引き続き景気回復が継続することが期待されますが、原油相場や世界経済の動向が企業収益を大きく左右すると考えられ、当面は先行きが不透明な状況が続くものと予想されます。

食品業界におきましては、国内における鳥インフルエンザや米国におけるBSE（牛海綿状脳症）の発生など食の安心・安全を脅かす問題が続き、小麦の内外価格差の問題や世界貿易機関（WTO）農業交渉・自由貿易協定（FTA）の動向、中国経済の急激な成長を背景とした穀物などの需要動向の急激な変化など、穀物相場を大きく変動させる要因が顕在化しており、経営環境は今後も大変厳しい状況が続くものと予想されます。

昭和産業グループといたしましては今後とも、「収益性の向上」「透明性の向上」「社員の質的向上」を経営方針に位置付けた、中期計画「SHOWA-ism(イズム)計画」の最終年度目標達成に向け、高付加価値製品の拡販や製品の販売価格の改定など収益性の向上を図るとともに、「製品安全委員会」「コンプライアンス委員会」の運営を通じて製品の安心・安全の確保を徹底いたします。また、個人情報保護の徹底、環境問題への対応など企業の社会的責任を果たすべく、コーポレート・ガバナンスの強化および経営の透明性向上に努めてまいります。

g . コーポレート・ガバナンスに関する基本的な考え方と施策の実施状況

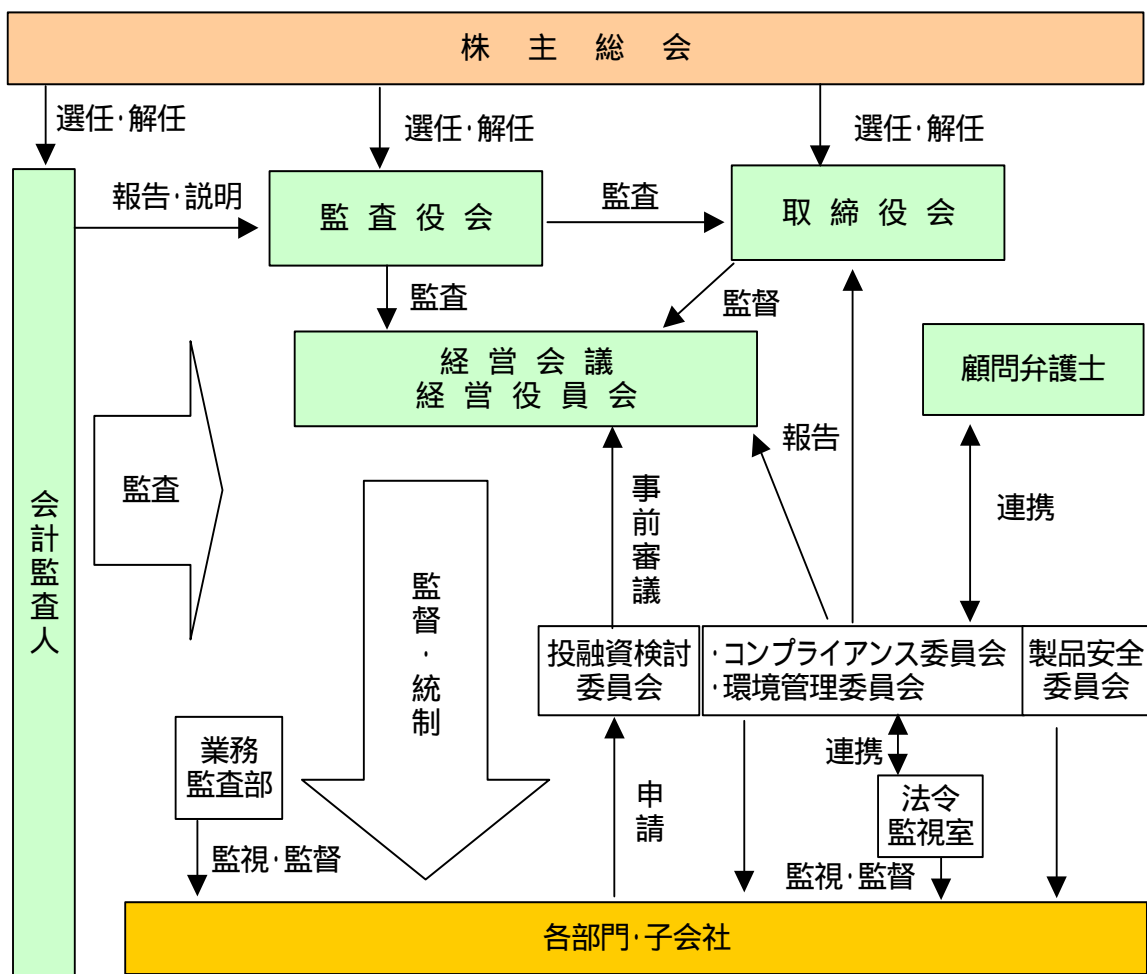
（コーポレート・ガバナンスに関する基本的な考え方）

昭和産業グループでは、経営環境の急激な変化に速やかに対応できる体制を確立し、また経営の透明性をより高めるために、コーポレート・ガバナンスの強化を重要な経営課題と位置付けております。

平成15年4月よりスタートした中期計画「SHOWA-ism(イズム)計画」において、経営方針の一つに「透明性の向上」を掲げ、法令遵守の社内徹底を含めた諸施策の実施を推進しております。また、株主・投資家の皆様に対しましてはホームページ上での迅速な情報開示を行っております。

（コーポレート・ガバナンスに関する施策の実施状況）

（1）会社の経営上の意思決定、執行および監査に係る経営管理組織その他のコーポレート・ガバナンス体制の状況



会社の機関の内容

当社経営体制は、取締役7名、監査役4名（社外監査役2名含む）、執行役員10名であります。

取締役会は、業務執行における重要な意思決定を司り、取締役・監査役の参加により原則月1回実施しております。また取締役会参加メンバーに加え、全執行役員が参加する経営役員会を原則月1回、監査役4名が参加する監査役会を原則月1回実施しております。さらに、原則月2回実施しております経営会議は取締役および監査役をメンバーとし、主要案件につき十分な検討を行っております。

内部統制システムの整備、内部監査および監査役監査、会計監査の状況

役員会や会議を効率よく運営するため、コンプライアンス委員会、製品安全委員会、環境管理委員会、投融資検討委員会、その他関係部署を集めた臨時委員会などを、下部組織の各種委員会として設置しており随時、経営会議などに報告しております。

また、各部門においては、規定により分課分掌、職務の権限を明確にしており、重要事項については所定の手続きを必要としております。

昭和産業グループの内部監査に関しては、業務監査部を設置し、当社グループの企業活動が、経営目標達成のために、適法適正かつ効率的に行われるよう、業務の遂行状況、および内部統制の状況について監査し、改善の勧告、改善案の提示、改善状況の確認を行っております。なお、業務監査部は当社社長に直属し、他からの制約を受けない独立性を保ち、公正・不偏かつ客観的な監査・監督を行っております。また、コンプライアンス（法令遵守・企業倫理）や環境保護対策などのCSR（企業の社会的責任）に対しては、法令監視室を設置し、その監督権限を統括し、業務執行部署に対する啓蒙・監視・改善指導を行っております。

監査役監査については、監査役会が定めた監査の方針、業務の分担等に従い行っております。取締役会その他重要な会議に出席するほか、取締役等から営業の報告を聴取し、重要な決裁書類等を閲覧し、また会計監査人から報告および説明を受けるなどしており、取締役の職務監視が十分にできる体制となっております。

会計監査については、会計監査人として見真監査法人と監査契約を結び、定期的に当社グループの財務諸表、棚卸実施状況等の会計監査を受けております。

当中間連結会計期間において業務を執行した公認会計士の氏名等については以下のとおりであります。なお、見真監査法人とは昭和54年6月より監査契約（継続監査年数26年）を結んでおります。

・業務を執行した公認会計士

代表社員、業務執行社員 吉野 隆雄

業務執行社員 佐久間 宏

・監査業務に係る補助者の構成

公認会計士 6名

リスク管理体制の整備の状況

重大な製品事故や大規模地震、重要な企業情報漏洩など当社グループの経営に重大な影響を与える危機に直面したときには、当社社長を最高責任者とする危機管理対策本部およびその対応委員会を設置し、的確かつ迅速に対応できるよう対策を講じており、その連絡体制・行動指針などは規定により明確にしております。

役員報酬、監査報酬の内容

当中間連結会計期間において、当社の取締役および監査役に支払った報酬等の額は以下のとおりです。

取締役 9名 118百万円（当社には社外取締役はありません）

監査役 4名 30百万円（うち社外監査役 2名 6百万円）

上記のほか、役員退職慰労金として退任取締役2名に41百万円の支給があります。

また、会計監査人に支払った監査契約に基づく監査証明に係る報酬の額は28百万円（連結子会社分を含む）であります。

(2) 会社と会社の社外取締役および社外監査役の人的関係、資本的关系または取引関係
その他の利害関係の概要

当社社外監査役と当社グループとの間には、取引関係などの特別な利害関係はありません。

(3) 会社のコーポレート・ガバナンスの充実に向けた取り組みの最近 1 年間における
実施状況

最近 1 年間において、取締役会は 1 3 回、経営役員会は 1 2 回、経営会議は 1 6 回開催し、重要な業務執行の決定や経営の重要事項について議論、審査を行いました。監査役会は 1 2 回開催され、取締役の業務執行全般について監査を実施いたしました。また、業務監査部により当社グループ各社に対する業務監査を随時実施いたしました。

経営の透明性向上を目的とする企業情報の開示については、当社ホームページ上において決算資料などを開示するとともに、決算説明会を 2 回開催いたしました。

h . 親会社等に関する事項

当社グループは、親会社等を有していません。

3. 経営成績及び財政状態

1. 経営成績

当中間連結会計期間の我が国経済は、企業収益の改善に伴って個人消費が持ち直し、緩やかな回復が続いている一方、原油価格の高騰が企業の経営を圧迫し始め、また、好調を維持していた世界経済にも停滞の兆しが見られるなど、予断を許さない状況で推移しました。

食品業界におきましては、安心・安全な製品の提供は企業の当然の責務であるという認識が定着したことで、消費者からはこれまで以上の高い信頼性が求められるようになり、経営環境は依然として厳しいものとなりました。

このような状況のなかで、当社グループは中期計画「SHOWA-ism(イズム)計画」に基づき、製品の安心・安全や経営の透明性を徹底するとともに、さらなる高付加価値商品の開発・拡販や、生産部門の再編による収益性の向上に努めてまいりました。

これらの結果、当中間連結会計期間の売上高は887億22百万円と、前中間連結会計期間に比べ44億37百万円(4.8%)の減収となりましたが、経常利益は32億22百万円と前中間連結会計期間に比べ4億円(14.2%)の増益となりました。なお、中間純利益につきましては、特別損失に固定資産廃棄損、減損損失の計上などにより14億72百万円と前中間連結会計期間に比べ3億7百万円(17.3%)の減益となりました。

セグメントの状況

セグメント別の業績は以下のとおりですが、当中間連結会計期間よりセグメントを「食品事業」、「飼料事業」、「倉庫事業」、「その他事業」の4区分に変更しております。(従来は、「食品事業」、「飼料事業」、「その他事業」の3区分)なお、対前中間連結会計期間の増減は、前中間連結会計期間の業績を新しいセグメントに組み替えて表示しております。

<食品事業>

食品事業では、輸入穀物相場の下落による販売価格の引き下げや、利益率を重視した販売活動を展開したことによる販売数量の減少などにより、当中間連結会計期間の売上高は645億44百万円と前中間連結会計期間に比べ44億8百万円(6.4%)の減収となりましたが、営業利益は22億39百万円と前中間連結会計期間に比べ2億10百万円(10.4%)の増益となりました。

製粉

小麦粉は、需要が低迷するなか提案型の営業活動を展開しましたが、販売数量が減少しました。プレミックスは、新製品の投入や講習会の開催などの販売促進活動を進めた結果、前年同期並みの販売数量を維持しました。ふすまについては、輸入量が減少したことにより、堅調に推移しました。

これらの結果、売上高は184億15百万円(前年同期比3.2%減)となりました。

油脂

油脂は、需要の低迷に加え、海外からの輸入油の増加という厳しい環境のなかで、採算重視で販売を行った結果、全体の販売数量は減少しましたが、ユーザーとの連携を強化したことにより、プレミアムオイルの分野においては順調に売上を伸ばしました。ミールは、原料相場の下落もあり、売上が減少しました。業務用食材は、ミックスが低調だったものの、パスタに関しては伸長しました。

これらの結果、売上高は181億5百万円(前年同期比12.2%減)となりました。

ぶどう糖

糖化製品は、激しい市場競争のなかでシェアの維持に努めた結果、水あめの出荷がやや減少したものの、異性化糖の出荷が好調に推移し、全体の販売数量は前年同期を上回りました。乾燥でん粉の販売数量は、主にビール向けが不調となり、大幅に減少しました。また、主原料であるとうもろこしの価格が低迷するなかで、引き続き製品価格の適正化に努めました。

これらの結果、売上高は139億88百万円（前年同期比1.6%増）となりました。

家庭用食品

家庭用食品部門は、収益を重視した営業活動を行いました。家庭用小麦粉、パスタについては販売数量が減少しましたが、主力の天ぷら粉、お好み焼き粉、ホットケーキミックス等については年間の販売計画に基づいた提案型の企画営業を推進し、また、9月には新製品を投入するなど拡販を進めました。食用油は、大容量サラダ油の販売数量が伸び悩みました。ギフトセットは、市場全体が縮小するなか、オレインリッチギフト等のプレミアムオイルギフトを中心に拡販に努め、好調に推移しました。また、家庭用米や保存用食品の販売数量は前年同期を下回りました。

これらの結果、売上高125億35百万円（前年同期比10.6%減）となりました。

冷凍食品

冷凍食品は、CVS 向けのスナック用商品の販売が好調に推移しましたが、惣菜用では鳥インフルエンザの影響からチキン関連商品の販売が低迷しました。

これらの結果、売上高は14億99百万円（前年同期比1.6%減）となりました。

<飼料事業>

配合飼料は、関東地区で発生した鳥インフルエンザによる取引先の飼育羽数減少の影響を受けるなかで、収益性を重視した販売活動を展開した結果、販売数量が減少しました。また、蛋白質原料が高騰したため価格改定を実施し、適正な価格維持に努めました。これらの結果、配合飼料の売上高は減収となりました。

鶏卵は、上半期後半で鶏卵相場が下がりましたものの、上半期通じての販売価格は前年同期を上回り、増収となりました。

これらの結果、飼料事業の当中間連結会計期間の売上高は210億11百万円と前中間連結会計期間に比べ4億93百万円（2.4%）の増収となりました。

一方、営業利益は、昨年度実施しました飼料事業構造改革の効果により販売コストが削減されました結果、2億1百万円と前中間連結会計期間に比べ2億11百万円の増益となりました。

<倉庫事業>

穀物サイロ関連では、非遺伝子組換え穀物の増加による収容効率の悪化や、飼料用穀物および搾油用大豆の備蓄削減による保管積数の減少などの影響を受けるなか、主要取引先の安定確保を目指し、当社の強みでもある全国有数の荷役量を活かした営業活動を行った結果、荷役量は増加しましたが、海上運賃の下落により付帯収入が減少し、売上高は減収となりました。冷凍倉庫では、輸入貨物等の保管積数が前期に比べ増加した結果、増収となりました。

これらの結果、倉庫事業の当中間連結会計期間の売上高は17億52百万円と前中間連結会計期間に比べ15百万円（0.9%）の増収となりました。

一方、営業利益は、当中間連結会計期間で9億72百万円と前中間連結会計期間に比べ38百万円（3.9%）の減益となりました。

<その他事業>

不動産関連では、賃貸ビルの賃料収入は前年同期並みでしたが、当社旧札幌支店跡地で実施した分譲マンション事業がほぼ終了したこともあり、売上高は減収となりました。

これらの結果、その他事業の当中間連結会計期間の売上高は14億14百万円と前中間連結会計期間に比べ5億36百万円（27.5%）の減収となり、営業利益も7億23百万円と前中間連結会計期間に比べ87百万円の減益（10.8%）となりました。

通期の見通し

今後の我が国経済は、景気の回復基調が継続すると期待されますが、原油相場や世界経済の動向が企業収益を大きく左右すると考えられ、当面は先行きが不透明な状況が続くものと予想されます。

当社グループといたしましては、引き続き収益性の向上に努めるとともに、社員の質的向上を図ることで経営基盤を確固たるものとし、中期計画「SHOWA-ism (イスマ) 計画」の最終年度目標の達成と、「人々の健康で豊かな食生活に貢献する」という企業理念の追求に邁進する所存でございます。

現時点での通期（平成18年3月期）の業績は、売上高1,780億円、経常利益60億円、当期純利益26億円を見込んでおります。

2. 財政状態

（キャッシュ・フロー - 計算書）

当中間連結会計期間の営業活動によるキャッシュ・フローは、税金等調整前中間純利益26億円に減価償却費等の調整を加え、税金等の支払いを行った結果、合計では30億20百万円の資金を得ることができ、前中間連結会計期間に比べ21億45百万円の増加となりました。

投資活動によるキャッシュ・フローは、主に有形固定資産の取得に19億82百万円の資金を使用した結果、合計では18億38百万円の支出となり、前中間連結会計期間との比較では17億74百万円支出が増加しました。

財務活動によるキャッシュ・フローについては、これらで得たフリー・キャッシュ・フロー11億82百万円および現預金の取崩しにより借入金の返済、配当金の支払等を実施しました。

以上の結果、当中間連結会計期間末における現金及び現金同等物の残高は、24億84百万円となり、前中間連結会計期間末との比較では4億65百万円の減少となりました。

（財政状態に関する指標の推移）

| 項目 | 平成 17 年 9 月期 | 平成 17 年 3 月期 | 平成 16 年 3 月期 | 平成 15 年 3 月期 |
|------------------|--------------|--------------|--------------|--------------|
| 自己資本比率 | 34.9% | 34.1% | 31.1% | 27.6% |
| 時価ベースの自己資本比率 | 41.6% | 39.9% | 31.0% | 27.8% |
| インタレスト・カバレッジ・レシオ | 15.0倍 | 15.2倍 | 21.6倍 | 13.5倍 |

各指標の基準は下記のとおりです。いずれも連結ベースの財務数値により計算しております。

自己資本比率：自己資本 / 総資産

時価ベースの自己資本比率： 株式時価総額 / 総資産

インタレスト・カバレッジ・レシオ： 営業キャッシュ・フロー / 利払い

株式時価総額： 決算期末日の株価終値 × 期末発行済株式数（自己株式控除後）

決算期末日の終値： 平成 17 年 9 月期 319 円

平成 17 年 3 月期 303 円

平成 16 年 3 月期 249 円

平成 15 年 3 月期 231 円

営業キャッシュ・フロー： 連結キャッシュ・フロー計算書の営業活動によるキャッシュ・フロー

利払い： 連結キャッシュ・フロー計算書の利息の支払額

通期の見通しに関する注意事項

当資料に記載されている内容は、種々の前提に基づいたものであり、記載された将来の計画数値、施策の実現について確約または保証するものではありません。

3. 事業等のリスク

当社グループの経営成績、株価および財政状態等に影響を及ぼす可能性のあるリスクには以下のようなものがあります。なお、文中における将来に関する事項は、当中間連結会計年度末において当社グループが判断したものであります。

原料調達における為替相場、穀物相場の変動による影響

当社グループの営業品目のうち、食品事業の油脂、ぶどう糖および飼料事業に関わる主原料であります大豆・菜種・とうもろこしにつきまして、その調達にあたりシカゴ穀物相場ならびに為替相場、さらにはそれらを運ぶ穀物輸送船賃（フレート）の変動の影響を受けます。

これらの要因は当社グループの経営成績を大きく左右する可能性があります。影響を最小限に抑えるべく、諸施策の推進を実施しております。

麦政策、輸入関税による影響

当社グループの営業品目のうち、食品事業の製粉に関わる主原料であります小麦につきましては、世界貿易機関（WTO）農業交渉や自由貿易協定（FTA）の交渉の進展および国内における麦政策の見直し議論の進展によっては、小麦の調達などに関して大幅な影響が発生する可能性があります。

また、小麦粉調製品や食用油原油等の輸入に関しては、現在関税が課されておりますが、WTO交渉での関税の引き下げに関する議論の結果によっては、海外からの安価な製品が流入し、国内の販売価格が低下する可能性があります。

これらの事象が発生した場合には、当社グループの経営成績や財政状態に影響を与える可能性があります。

食に対する安全による影響

近年、食品の安全性に対する消費者の意識が高まっております。また法律や国からの指導、安全基準についても一段と厳しくなっております。当社グループは各種安全対策への投資や、「製品安全委員会」「コンプライアンス委員会」の設置等、組織面での強化も図っておりますが、万一異物混入や香味異常などによる製品回収の事態が発生した場合には、当社グループの経営成績や財政状態に影響を与える可能性があります。

またBSE（牛海綿状脳症）、鳥インフルエンザなどの家畜伝染病の発生による配合飼料販売への影響などは、当社グループを含む飼料畜産業界全体の経営成績に影響を与える可能性があります。

災害等による影響

当社グループは、生産拠点として茨城県神栖市など各地に大規模臨海工場を有しております。これらの工場における災害・停電その他の事象に対して、安全管理体制の確立や設備補強などの対策は講じておりますが、当社グループの想定以上の災害・停電その他の事象が発生した場合には、当社グループの経営成績や財政状態に影響を与える可能性があります。

退職給付費用、退職給付債務による影響

当社グループにおける退職給付費用および退職給付債務の算定につきましては、割引率等数理計算上で設定される前提条件および年金資産の時価や期待運用収益率に基づいているため、実際の結果が設定された前提条件等と異なる場合は、当社グループの経営成績や財政状態に影響を与える可能性があります。

4 - (1) . 中間連結貸借対照表

『資産の部』

(百万円未満切捨て)

| 科 目 | 当中間連結会計年度 (平成17年9月30日) | 前連結会計年度 (平成17年3月31日) | 増 減 | 前中間連結会計年度 (平成16年9月30日) |
|-----------|---------------------------|-------------------------|-------|---------------------------|
| 資 産 の 部 | 138,423 | 137,180 | 1,242 | 142,105 |
| 流 動 資 産 | 45,056 | 46,479 | 1,422 | 50,676 |
| 現金及び預金 | 2,547 | 3,688 | 1,140 | 3,023 |
| 受取手形及び売掛金 | 23,899 | 25,267 | 1,367 | 26,148 |
| たな卸資産 | 16,548 | 15,310 | 1,237 | 19,368 |
| 繰延税金資産 | 467 | 587 | 119 | 528 |
| その他 | 1,936 | 1,984 | 47 | 1,969 |
| 貸倒引当金 | 343 | 358 | 14 | 361 |
| 固 定 資 産 | 93,366 | 90,701 | 2,664 | 91,429 |
| 有形固定資産 | 74,647 | 74,099 | 548 | 75,958 |
| 建物及び構築物 | 35,122 | 35,436 | 313 | 36,527 |
| 機械装置及び運搬具 | 18,048 | 17,179 | 868 | 17,547 |
| 土地 | 19,557 | 19,931 | 373 | 20,409 |
| 建設仮勘定 | 698 | 442 | 256 | 275 |
| その他 | 1,220 | 1,109 | 110 | 1,198 |
| 無形固定資産 | 456 | 402 | 53 | 431 |
| 投資その他の資産 | 18,262 | 16,199 | 2,062 | 15,039 |
| 投資有価証券 | 15,487 | 13,237 | 2,249 | 11,835 |
| 長期貸付金 | 1,385 | 2,219 | 833 | 2,488 |
| 固定化営業債権 | 1,130 | 385 | 745 | 448 |
| その他 | 1,678 | 1,784 | 105 | 1,757 |
| 貸倒引当金 | 1,420 | 1,428 | 7 | 1,490 |
| 資 産 合 計 | 138,423 | 137,180 | 1,242 | 142,105 |

4 - (1) . 中間連結貸借対照表(続き)

『負債・資本の部』

(百万円未満切捨て)

| 科 目 | 当中間連結会計年度 (平成17年9月30日) | 前連結会計年度 (平成17年3月31日) | 増 減 | 前中間連結会計年度 (平成16年9月30日) |
|---------------------|---------------------------|-------------------------|-------|---------------------------|
| 負 債 の 部 | 88,741 | 89,106 | 365 | 95,410 |
| 流 動 負 債 | 56,464 | 59,515 | 3,051 | 64,717 |
| 支払手形及び買掛金 | 13,576 | 14,460 | 884 | 14,996 |
| 短期借入金 | 28,110 | 31,465 | 3,354 | 32,040 |
| コマ-シャルハ°-ハ°- | 3,000 | 2,700 | 300 | 6,400 |
| 未払法人税等 | 703 | 1,683 | 979 | 1,446 |
| 未払費用 | 2,713 | 2,560 | 152 | 2,694 |
| 預り金 | 2,367 | 2,340 | 26 | 2,596 |
| 賞与引当金 | 944 | 988 | 43 | 972 |
| 設備関係支払手形 | 3,164 | 1,322 | 1,841 | 1,730 |
| その他 | 1,882 | 1,994 | 111 | 1,840 |
| 固 定 負 債 | 32,277 | 29,590 | 2,686 | 30,693 |
| 長期借入金 | 18,464 | 16,435 | 2,029 | 17,839 |
| 繰延税金負債 | 6,199 | 4,770 | 1,429 | 4,371 |
| 退職給付引当金 | 2,883 | 3,291 | 408 | 3,442 |
| 役員退職慰労引当金 | 599 | 799 | 199 | 728 |
| 連結調整勘定 | 61 | 96 | 35 | 117 |
| その他 | 4,068 | 4,197 | 129 | 4,194 |
| 少数株主持分 | 1,305 | 1,321 | 15 | 1,260 |
| 資 本 の 部 | 48,376 | 46,753 | 1,623 | 45,434 |
| 資本金 | 12,778 | 12,778 | - | 12,778 |
| 資本剰余金 | 9,007 | 9,007 | - | 9,007 |
| 利益剰余金 | 22,025 | 21,816 | 208 | 21,251 |
| その他有価証券評価差額金 | 4,602 | 3,178 | 1,424 | 2,412 |
| 自己株式 | 36 | 26 | 9 | 15 |
| 負債、少数株主持分 及び資本合計 | 138,423 | 137,180 | 1,242 | 142,105 |

4 - (2) . 中間連結損益計算書

(百万円未満切捨て)

| 科 目 | 当中間連結会計期間 (平成17年4月1日～ 平成17年9月30日) | 前中間連結会計期間 (平成16年4月1日～ 平成16年9月30日) | 増 減 | 前連結会計年度 (平成16年4月1日～ 平成17年3月31日) |
|-----------------|---|---|-------|---------------------------------------|
| 売 上 高 | 88,722 | 93,159 | 4,437 | 184,696 |
| 売 上 原 価 | 70,871 | 75,424 | 4,553 | 150,322 |
| 売 上 総 利 益 | 17,851 | 17,735 | 116 | 34,373 |
| 販売費及び一般管理費 | 14,330 | 14,613 | 282 | 28,915 |
| 営 業 利 益 | 3,520 | 3,122 | 398 | 5,457 |
| 営業外収益 | 441 | 472 | 31 | 920 |
| 受取利息及び配当金 | 151 | 147 | 3 | 190 |
| 連結調整勘定の償却額 | 11 | 7 | 4 | 27 |
| 持分法による投資利益 | 62 | 50 | 11 | 83 |
| そ の 他 | 216 | 267 | 51 | 618 |
| 営業外費用 | 739 | 772 | 32 | 1,445 |
| 支 払 利 息 | 199 | 230 | 30 | 438 |
| 退 職 給 付 費 用 | 352 | 352 | - | 705 |
| そ の 他 | 187 | 189 | 1 | 301 |
| 経 常 利 益 | 3,222 | 2,822 | 400 | 4,933 |
| 特 別 利 益 | 149 | 387 | 237 | 643 |
| 固定資産売却益 | 0 | 80 | 79 | 203 |
| 投資有価証券売却益 | 146 | 298 | 152 | 429 |
| ゴルフ会員権売却益 | - | 8 | 8 | 10 |
| そ の 他 | 3 | - | 3 | - |
| 特 別 損 失 | 772 | 141 | 631 | 1,402 |
| 固定資産廃棄損 | 237 | 102 | 135 | 347 |
| 固定資産売却損 | 83 | 2 | 81 | 369 |
| 減 損 損 失 | 354 | - | 354 | - |
| 子会社整理引当損 | 92 | - | 92 | - |
| 投資有価証券評価損 | 1 | 7 | 6 | 7 |
| ゴルフ会員権評価損 | 2 | 29 | 26 | 31 |
| 飼料工場閉鎖損 | - | - | - | 646 |
| そ の 他 | 0 | - | 0 | - |
| 税金等調整前中間(当期)純利益 | 2,600 | 3,068 | 468 | 4,174 |
| 法人税、住民税及び事業税 | 526 | 1,319 | 793 | 1,993 |
| 法人税等調整額 | 601 | 56 | 658 | 253 |
| 少数株主損失 | 0 | - | 0 | - |
| 少数株主利益 | - | 26 | 26 | 89 |
| 中間(当期)純利益 | 1,472 | 1,779 | 307 | 2,344 |

4 - (3) . 中間連結剰余金計算書

(百万円未満切捨て)

| 摘 要 | 当中間連結会計期間 (平成17年4月1日～ 平成17年9月30日) | 前中間連結会計期間 (平成16年4月1日～ 平成16年9月30日) | 前連結会計年度 (平成16年4月1日～ 平成17年3月31日) |
|-----------------|---|---|---------------------------------------|
| 資本剰余金の部 | | | |
| 資本剰余金期首残高 | 9,007 | 9,007 | 9,007 |
| 資本剰余金中間期末(期末)残高 | 9,007 | 9,007 | 9,007 |
| 利益剰余金の部 | | | |
| 利益剰余金期首残高 | 21,816 | 20,587 | 20,587 |
| 利益剰余金増加高 | 1,472 | 1,779 | 2,344 |
| 中間(当期)純利益 | 1,472 | 1,779 | 2,344 |
| 利益剰余金減少高 | 1,263 | 1,115 | 1,115 |
| 配当金 | 1,263 | 1,083 | 1,083 |
| 役員賞与 | - | 31 | 31 |
| (うち監査役分) | (-) | (4) | (4) |
| 利益剰余金中間期末(期末)残高 | 22,025 | 21,251 | 21,816 |

4 - (4) . 連結キャッシュ・フロー計算書

(百万円未満切捨て)

| 科 目 | 期 別 | | 増 減 | 前連結会計年度 (平成16年4月1日～ 平成17年3月31日) |
|------------------------------|---|---|--------------|---------------------------------------|
| | 当中間連結会計期間 (平成17年4月1日～ 平成17年9月30日) | 前中間連結会計期間 (平成16年4月1日～ 平成16年9月30日) | | |
| ・営業活動によるキャッシュ・フロー | | | | |
| 1. 税金等調整前中間(当期)純利益 | 2,600 | 3,068 | 468 | 4,174 |
| 2. 減価償却費 | 2,685 | 2,800 | 115 | 5,690 |
| 3. 減損損失 | 354 | - | 354 | - |
| 4. 連結調整勘定償却額 | 11 | 7 | 4 | 27 |
| 5. 退職給付引当金の増減額 | 408 | 337 | 71 | 487 |
| 6. 役員退職慰労引当金の増減額 | 199 | 38 | 160 | 31 |
| 7. 貸倒引当金(貸倒による貸付金減少額を含む)の増減額 | 9 | 27 | 36 | 14 |
| 8. 受取利息及び受取配当金 | 151 | 147 | 3 | 190 |
| 9. 支払利息 | 199 | 230 | 30 | 438 |
| 10. 為替差損益 | 60 | 37 | 23 | 1 |
| 11. 持分法による投資利益 | 62 | 50 | 11 | 83 |
| 12. 固定資産売却損益・評価損 | 320 | 23 | 296 | 513 |
| 13. 有価証券及び投資有価証券の売却損益・評価損 | 144 | 290 | 145 | 421 |
| 14. 子会社整理引当損 | 92 | - | 92 | - |
| 15. 飼料工場閉鎖損 | - | - | - | 646 |
| 16. 売掛債権の増減額 | 1,367 | 350 | 1,718 | 530 |
| 17. たな卸資産の増減額 | 1,236 | 2,004 | 767 | 2,027 |
| 18. 仕入債務の増減額 | 826 | 826 | 0 | 2,374 |
| 19. 役員賞与の支払額 | - | 34 | 34 | 34 |
| 小計 | 4,630 | 2,101 | 2,529 | 10,447 |
| 20. 利息及び配当金の受取額 | 186 | 230 | 43 | 272 |
| 21. 利息の支払額 | 201 | 281 | 79 | 497 |
| 22. 法人税等の支払額 | 1,564 | 812 | 751 | 1,250 |
| 23. その他 | 30 | 362 | 331 | 1,433 |
| 営業活動によるキャッシュ・フロー | 3,020 | 875 | 2,145 | 7,540 |
| ・投資活動によるキャッシュ・フロー | | | | |
| 1. 定期預金の預入による支出 | - | 73 | 73 | 78 |
| 2. 定期預金の払出による収入 | 15 | - | 15 | - |
| 3. その他短期投融資に係る支出 | 56 | 1 | 55 | - |
| 4. その他短期投融資に係る収入 | - | - | - | 296 |
| 5. 投資有価証券の取得による支出 | 7 | 6 | 1 | 21 |
| 6. 投資有価証券の売却による収入 | 316 | 1,130 | 813 | 1,297 |
| 7. 有形固定資産の取得による支出 | 1,982 | 1,225 | 756 | 2,597 |
| 8. 有形固定資産の売却による収入(撤去費含む) | 23 | 111 | 87 | 770 |
| 9. 有形固定資産の廃棄による支出(撤去費含む) | 119 | 40 | 79 | 179 |
| 10. その他長期投融資に係る支出 | 129 | 49 | 80 | 211 |
| 11. その他長期投融資に係る収入 | 102 | 91 | 11 | 346 |
| 投資活動によるキャッシュ・フロー | 1,838 | 63 | 1,774 | 376 |
| ・財務活動によるキャッシュ・フロー | | | | |
| 1. 短期借入金(コマーシャルペーパーを含む)の増減額 | 645 | 1,620 | 975 | 4,690 |
| 2. 長期借入金の調達による収入 | 2,500 | 1,000 | 1,500 | 2,000 |
| 3. 長期借入金の返済による支出 | 4,169 | 4,443 | 273 | 4,813 |
| 4. 配当金の支払額 | 1,263 | 1,083 | 180 | 1,083 |
| 5. 少数株主への配当金の支払額 | 9 | 10 | 0 | 10 |
| 6. 自己株式の取得による支出 | 9 | 6 | 3 | 18 |
| 財務活動によるキャッシュ・フロー | 2,308 | 2,924 | 615 | 8,615 |
| ・現金及び現金同等物の増減額 | 1,125 | 2,112 | 987 | 1,452 |
| ・現金及び現金同等物の期首残高 | 3,610 | 5,062 | 1,452 | 5,062 |
| ・現金及び現金同等物の中間期末(期末)残高 | 2,484 | 2,950 | 465 | 3,610 |

4 - (5) . 中間連結財務諸表作成のための基本となる事項

1 . 連結の範囲に関する事項

- (1)連結子会社 10社 昭産商事(株)、敷島スタ - チ(株)、九州昭和産業(株)、木田製粉(株)、(株)内外製粉、昭和冷凍食品(株)、昭産開発(株)、(株)ショウレイ、昭和鶏卵(株)、(株)昭産ビジネスサ - ビス
- (2)非連結子会社 9社 これらの非連結子会社は、いずれも小規模であり、合計の総資産、売上高、中間純損益及び利益剰余金(持分に見合う額)等は、いずれも中間連結財務諸表に重要な影響を及ぼしておりません。

2 . 持分法の適用に関する事項

- (1)持分法適用会社 2社 鹿島サイロ(株)、志布志サイロ(株)
- (2)持分法非適用会社 17社

持分法非適用会社については中間連結純損益及び連結利益剰余金等に及ぼす影響が軽微であり、かつ全体としても重要性がないため、これらの会社に対する投資勘定については、持分法を適用せず原価法により評価しています。

3 . 連結子会社の中間決算日等に関する事項

連結子会社のうち、木田製粉(株)、(株)内外製粉、昭和冷凍食品(株)、昭和鶏卵(株)の中間決算日は6月30日、昭産開発(株)の中間決算日は8月31日であります。中間連結財務諸表の作成にあたっては同日現在の中間財務諸表を使用し、中間連結決算日との間に生じた重要な取引については、連結上必要な調整を行っています。

4 . 会計処理基準に関する事項

(1)重要な資産の評価基準及び評価方法

(イ)有価証券

その他有価証券

時価のあるもの..... 中間決算末日の市場価格等に基づく時価法

(評価差額は全部資本直入法により処理し、売却原価は主として移動平均法により算定)

時価のないもの..... 移動平均法による原価法

(ロ)デリバティブ.....時価法

(ハ)たな卸資産

製品・商品・仕掛品..... 主として先入先出法による原価法

原料・貯蔵品..... 主として移動平均法による原価法

(2)重要な減価償却資産の減価償却方法

有形固定資産

| | |
|--------------------------------|-----|
| 建物（除く建物附属設備） 及び貸与資産の一部..... | 定額法 |
| その他の有形固定資産..... | 定率法 |

無形固定資産

| | |
|----------------|-------------------|
| ソフトウェア..... | 利用可能期間(5年)に基づく定額法 |
| その他無形固定資産..... | 定額法 |

(3)重要な引当金の計上基準

| | |
|----------------|--|
| 貸倒引当金..... | 一般債権については貸倒実績率による見積額を、貸倒懸念債権等特定の債権については個別に回収可能性を検討し、計上しています。 |
| 賞与引当金..... | 従業員の賞与支給に備えるため、その支給見込額のうち当中間連結会計期間の負担額を計上しています。 |
| 退職給付引当金..... | 従業員の退職給付に備えるため、主として当連結会計年度末における退職給付債務及び年金資産の見込額に基づき、当中間連結会計期間末において発生していると認められる額を計上しています。 会計基準変更時差異については、当社及び連結子会社1社は10年による按分額を、その他の連結子会社は適用初年度にて全額を費用処理しています。 数理計算上の差異及び過去勤務債務については、当社はその発生時の従業員の平均残存勤務期間内の一定の年数(10年)による定額法により、連結子会社は発生時に費用処理しています。 なお、数理計算上の差異については、それぞれ発生の翌連結会計年度から費用処理しています。 |
| 役員退職慰労引当金..... | 当社は、役員及び執行役員の退職慰労金制度を平成17年6月29日開催の定時株主総会終結の時をもって廃止し、これまでの在任期間に応じた退職慰労金を計上しています。当該引当金残高は、各役員及び執行役員の退職時に支給し、取崩すこととしています。 なお、役員退職慰労金規定のある連結子会社は、支給内規に基づく中間期末要支給額相当額を計上しています。 |

(4)重要な外貨建の資産又は負債の本邦通貨への換算基準

外貨建金銭債権債務は、中間決算日の直物為替相場により円貨に換算し、換算差額は損益として処理しています。

(5)重要なリ・ス取引の処理方法

リ・ス物件の所有権が借主に移転すると認められるもの以外のファイナンス・リ・ス取引については、通常の賃貸借取引に係る方法に準じた会計処理によっています。

(6)重要なヘッジ会計の方法

| | | |
|---------------|---|-------------------|
| ヘッジ会計の方法..... | 外貨建予定取引については繰延ヘッジ処理によっています。 なお、金利スワップについては特例処理によっています。 | |
| ヘッジ手段とヘッジ対象 | <u>ヘッジ手段</u> | <u>ヘッジ対象</u> |
| | 為替予約、通貨オプション 金利スワップ | 外貨建予定取引 借入金、債券 |
| ヘッジ方針..... | 主として当社内部規定に基づき、原料輸入に係る為替変動リスク及び借入金等に係る金利変動リスクをヘッジしています。 | |

(7)その他中間連結財務諸表作成のための重要な事項

消費税等の会計処理..... 税抜方式によっています。

5. 中間連結キャッシュ・フロ - 計算書における資金の範囲

手許現金、随時引き出し可能な預金及び容易に換金可能であり、かつ、価値の変動について僅少なリスクしか負わない取得日から3ヶ月以内に償還期限の到来する短期的な投資からなっています。

(会計方針の変更)

固定資産の減損に係る会計基準(「固定資産の減損に係る会計基準の設定に関する意見書」(企業会計審議会 平成14年8月9日)及び「固定資産の減損に係る会計基準の適用指針」(企業会計基準委員会 平成15年10月31日 企業会計基準適用指針第6号))を当中間連結会計年度から適用しています。

これにより税金等調整前中間純利益は354百万円減少しています。

(貸借対照表関係)

| 当中間連結会計年度 (平成17年9月30日) | 前連結会計年度 (平成17年3月31日) | 前中間連結会計年度 (平成16年9月30日) | | | | | | | | | | | | | | | | | | | | | | | | | | | | | | | | | | | | | | | | | | | | | | | | | | | | | | | | | | | | | | | | | | | | | | | | | | | | | | | | | | | | | | | | | | | | | | | | | | | | | | | | | | | | | | | | | | | | | | | | | | | | | | | | | | | | | | | | | | | | | | | | | | | | | | | | | | | | | | | | | | | | | | | | | | | | | | | | | | | | | | | | |
|--|-------------------------|---------------------------|----------|----|----------|-------|--|-----|---------|-------|-----------|-----|----|-----|--------|----|----------|--|-------|----|--|-------|-----|----|----|--------|--|-----|-------------------|--------|-----|---------|--|--|----------------------|--------|-----|---|--|-------|-----|----|----|--------|--|-----|---------|-------|-----|-----|----|----|--------|--|-----|----------|-------|----|--|----|------------|----------|----|----------|-------|--|-----|---------|-------|-----------|-------|----|-----|--------|----|----------|--|-------|----|--|-------|-----|----|----|--------|--|-----|-------------------|--------|-----|---------|--|--|----------------------|--------|-----|---|--|-------|-----|----|----|--------|--|-----|---------|-------|-----|-----|----|----|--------|--|-----|----------|-------|----|---|----|------------|----------|----|----------|-------|--|-----|---------|--------|-----------|--------|----|-------|--|--------|--|-----|---------|-------|-----------|-----|----|-------|--------|----|----------|--|-------|----|--|-------|-----|----|----|--------|--|-----|-------------------|--------|-----|---------|--|--|----------------------|--------|-----|---|--|-----|-----|----|----|--------|--|-----|---------|-------|-----|-----|----|----|--------|--|-----|----------|-------|-----|
| <p>1 有形固定資産減価償却累計額 152,267 百万円</p> <p>2 非連結子会社及び関連会社に対するものは次のとおりです。</p> <table border="1"> <tr> <td>固定</td> <td>投資有価証券(株式)</td> <td>2,115百万円</td> </tr> <tr> <td>資産</td> <td>その他(出資金)</td> <td>38百万円</td> </tr> </table> <p>3 担保資産 (1)</p> <hr/> <p>(2) 短期借入金538百万円、長期借入金 265百万円、預り敷金返還債務1,673百万円、買掛債務他34百万円の担保に供しているものは次のとおりです。</p> <table border="1"> <tr> <td></td> <td>百万円</td> </tr> <tr> <td>建物及び構築物</td> <td>3,010</td> </tr> <tr> <td>機械装置及び運搬具</td> <td>396</td> </tr> <tr> <td>土地</td> <td>395</td> </tr> <tr> <td>投資有価証券</td> <td>35</td> </tr> <tr> <td>投資その他の資産</td> <td></td> </tr> <tr> <td>「その他」</td> <td>25</td> </tr> <tr> <td></td> <td>3,862</td> </tr> </table> <p>4 偶発債務 保証債務</p> <table border="1"> <thead> <tr> <th>相手先</th> <th>摘要</th> <th>金額</th> </tr> </thead> <tbody> <tr> <td>(関係会社)</td> <td></td> <td>百万円</td> </tr> <tr> <td>スワンデパート(株)他 2件</td> <td>銀行借入金等</td> <td>353</td> </tr> <tr> <td>(取引先関係)</td> <td></td> <td></td> </tr> <tr> <td>(有)ビックファーム室岡他 28件</td> <td>銀行借入金等</td> <td>732</td> </tr> <tr> <td>計</td> <td></td> <td>1,086</td> </tr> </tbody> </table> <p>保証予約</p> <table border="1"> <thead> <tr> <th>相手先</th> <th>摘要</th> <th>金額</th> </tr> </thead> <tbody> <tr> <td>(関係会社)</td> <td></td> <td>百万円</td> </tr> <tr> <td>田中製館(株)</td> <td>銀行借入金</td> <td>500</td> </tr> </tbody> </table> <p>経営指導念書</p> <table border="1"> <thead> <tr> <th>相手先</th> <th>摘要</th> <th>金額</th> </tr> </thead> <tbody> <tr> <td>(関係会社)</td> <td></td> <td>百万円</td> </tr> <tr> <td>鹿島サイロ(株)</td> <td>銀行借入金</td> <td>77</td> </tr> </tbody> </table> <p>(注)保証債務のうち当社負担額を記載しております。</p> | 固定 | 投資有価証券(株式) | 2,115百万円 | 資産 | その他(出資金) | 38百万円 | | 百万円 | 建物及び構築物 | 3,010 | 機械装置及び運搬具 | 396 | 土地 | 395 | 投資有価証券 | 35 | 投資その他の資産 | | 「その他」 | 25 | | 3,862 | 相手先 | 摘要 | 金額 | (関係会社) | | 百万円 | スワンデパート(株)他 2件 | 銀行借入金等 | 353 | (取引先関係) | | | (有)ビックファーム室岡他 28件 | 銀行借入金等 | 732 | 計 | | 1,086 | 相手先 | 摘要 | 金額 | (関係会社) | | 百万円 | 田中製館(株) | 銀行借入金 | 500 | 相手先 | 摘要 | 金額 | (関係会社) | | 百万円 | 鹿島サイロ(株) | 銀行借入金 | 77 | <p>1 有形固定資産減価償却累計額 150,761 百万円</p> <p>2 非連結子会社及び関連会社に対するものは次のとおりです。</p> <table border="1"> <tr> <td>固定</td> <td>投資有価証券(株式)</td> <td>2,103百万円</td> </tr> <tr> <td>資産</td> <td>その他(出資金)</td> <td>38百万円</td> </tr> </table> <p>3 担保資産 (1)</p> <hr/> <p>(2) 短期借入金800百万円、長期借入金 15百万円、預り敷金返還債務1,673百万円、買掛債務他130百万円の担保に供しているものは次のとおりです。</p> <table border="1"> <tr> <td></td> <td>百万円</td> </tr> <tr> <td>建物及び構築物</td> <td>3,731</td> </tr> <tr> <td>機械装置及び運搬具</td> <td>1,761</td> </tr> <tr> <td>土地</td> <td>622</td> </tr> <tr> <td>投資有価証券</td> <td>31</td> </tr> <tr> <td>投資その他の資産</td> <td></td> </tr> <tr> <td>「その他」</td> <td>25</td> </tr> <tr> <td></td> <td>6,171</td> </tr> </table> <p>4 偶発債務 保証債務</p> <table border="1"> <thead> <tr> <th>相手先</th> <th>摘要</th> <th>金額</th> </tr> </thead> <tbody> <tr> <td>(関係会社)</td> <td></td> <td>百万円</td> </tr> <tr> <td>スワンデパート(株)他 2件</td> <td>銀行借入金等</td> <td>366</td> </tr> <tr> <td>(取引先関係)</td> <td></td> <td></td> </tr> <tr> <td>(有)ビックファーム室岡他 27件</td> <td>銀行借入金等</td> <td>714</td> </tr> <tr> <td>計</td> <td></td> <td>1,080</td> </tr> </tbody> </table> <p>保証予約</p> <table border="1"> <thead> <tr> <th>相手先</th> <th>摘要</th> <th>金額</th> </tr> </thead> <tbody> <tr> <td>(関係会社)</td> <td></td> <td>百万円</td> </tr> <tr> <td>田中製館(株)</td> <td>銀行借入金</td> <td>500</td> </tr> </tbody> </table> <p>経営指導念書</p> <table border="1"> <thead> <tr> <th>相手先</th> <th>摘要</th> <th>金額</th> </tr> </thead> <tbody> <tr> <td>(関係会社)</td> <td></td> <td>百万円</td> </tr> <tr> <td>鹿島サイロ(株)</td> <td>銀行借入金</td> <td>94</td> </tr> </tbody> </table> <p>(注)同左</p> | 固定 | 投資有価証券(株式) | 2,103百万円 | 資産 | その他(出資金) | 38百万円 | | 百万円 | 建物及び構築物 | 3,731 | 機械装置及び運搬具 | 1,761 | 土地 | 622 | 投資有価証券 | 31 | 投資その他の資産 | | 「その他」 | 25 | | 6,171 | 相手先 | 摘要 | 金額 | (関係会社) | | 百万円 | スワンデパート(株)他 2件 | 銀行借入金等 | 366 | (取引先関係) | | | (有)ビックファーム室岡他 27件 | 銀行借入金等 | 714 | 計 | | 1,080 | 相手先 | 摘要 | 金額 | (関係会社) | | 百万円 | 田中製館(株) | 銀行借入金 | 500 | 相手先 | 摘要 | 金額 | (関係会社) | | 百万円 | 鹿島サイロ(株) | 銀行借入金 | 94 | <p>1 有形固定資産減価償却累計額 151,931 百万円</p> <p>2 非連結子会社及び関連会社に対するものは次のとおりです。</p> <table border="1"> <tr> <td>固定</td> <td>投資有価証券(株式)</td> <td>1,970百万円</td> </tr> <tr> <td>資産</td> <td>その他(出資金)</td> <td>38百万円</td> </tr> </table> <p>3 担保資産 (1) 短期借入金1百万円の担保として財団抵当に提供しているのは次のとおりです。</p> <table border="1"> <tr> <td></td> <td>百万円</td> </tr> <tr> <td>建物及び構築物</td> <td>22,294</td> </tr> <tr> <td>機械装置及び運搬具</td> <td>13,463</td> </tr> <tr> <td>土地</td> <td>1,878</td> </tr> <tr> <td></td> <td>37,636</td> </tr> </table> <p>(2) 短期借入金966百万円、長期借入金 21百万円、預り敷金返還債務1,938百万円、買掛債務30百万円の担保に供しているものは次のとおりです。</p> <table border="1"> <tr> <td></td> <td>百万円</td> </tr> <tr> <td>建物及び構築物</td> <td>3,024</td> </tr> <tr> <td>機械装置及び運搬具</td> <td>427</td> </tr> <tr> <td>土地</td> <td>1,078</td> </tr> <tr> <td>投資有価証券</td> <td>29</td> </tr> <tr> <td>投資その他の資産</td> <td></td> </tr> <tr> <td>「その他」</td> <td>20</td> </tr> <tr> <td></td> <td>4,579</td> </tr> </table> <p>4 偶発債務 保証債務</p> <table border="1"> <thead> <tr> <th>相手先</th> <th>摘要</th> <th>金額</th> </tr> </thead> <tbody> <tr> <td>(関係会社)</td> <td></td> <td>百万円</td> </tr> <tr> <td>スワンデパート(株)他 2件</td> <td>銀行借入金等</td> <td>377</td> </tr> <tr> <td>(取引先関係)</td> <td></td> <td></td> </tr> <tr> <td>(有)ビックファーム室岡他 18件</td> <td>銀行借入金等</td> <td>508</td> </tr> <tr> <td>計</td> <td></td> <td>886</td> </tr> </tbody> </table> <p>保証予約</p> <table border="1"> <thead> <tr> <th>相手先</th> <th>摘要</th> <th>金額</th> </tr> </thead> <tbody> <tr> <td>(関係会社)</td> <td></td> <td>百万円</td> </tr> <tr> <td>田中製館(株)</td> <td>銀行借入金</td> <td>500</td> </tr> </tbody> </table> <p>経営指導念書</p> <table border="1"> <thead> <tr> <th>相手先</th> <th>摘要</th> <th>金額</th> </tr> </thead> <tbody> <tr> <td>(関係会社)</td> <td></td> <td>百万円</td> </tr> <tr> <td>鹿島サイロ(株)</td> <td>銀行借入金</td> <td>110</td> </tr> </tbody> </table> <p>(注)同左</p> | 固定 | 投資有価証券(株式) | 1,970百万円 | 資産 | その他(出資金) | 38百万円 | | 百万円 | 建物及び構築物 | 22,294 | 機械装置及び運搬具 | 13,463 | 土地 | 1,878 | | 37,636 | | 百万円 | 建物及び構築物 | 3,024 | 機械装置及び運搬具 | 427 | 土地 | 1,078 | 投資有価証券 | 29 | 投資その他の資産 | | 「その他」 | 20 | | 4,579 | 相手先 | 摘要 | 金額 | (関係会社) | | 百万円 | スワンデパート(株)他 2件 | 銀行借入金等 | 377 | (取引先関係) | | | (有)ビックファーム室岡他 18件 | 銀行借入金等 | 508 | 計 | | 886 | 相手先 | 摘要 | 金額 | (関係会社) | | 百万円 | 田中製館(株) | 銀行借入金 | 500 | 相手先 | 摘要 | 金額 | (関係会社) | | 百万円 | 鹿島サイロ(株) | 銀行借入金 | 110 |
| 固定 | 投資有価証券(株式) | 2,115百万円 | | | | | | | | | | | | | | | | | | | | | | | | | | | | | | | | | | | | | | | | | | | | | | | | | | | | | | | | | | | | | | | | | | | | | | | | | | | | | | | | | | | | | | | | | | | | | | | | | | | | | | | | | | | | | | | | | | | | | | | | | | | | | | | | | | | | | | | | | | | | | | | | | | | | | | | | | | | | | | | | | | | | | | | | | | | | | | | | | | | | | | | | |
| 資産 | その他(出資金) | 38百万円 | | | | | | | | | | | | | | | | | | | | | | | | | | | | | | | | | | | | | | | | | | | | | | | | | | | | | | | | | | | | | | | | | | | | | | | | | | | | | | | | | | | | | | | | | | | | | | | | | | | | | | | | | | | | | | | | | | | | | | | | | | | | | | | | | | | | | | | | | | | | | | | | | | | | | | | | | | | | | | | | | | | | | | | | | | | | | | | | | | | | | | | | |
| | 百万円 | | | | | | | | | | | | | | | | | | | | | | | | | | | | | | | | | | | | | | | | | | | | | | | | | | | | | | | | | | | | | | | | | | | | | | | | | | | | | | | | | | | | | | | | | | | | | | | | | | | | | | | | | | | | | | | | | | | | | | | | | | | | | | | | | | | | | | | | | | | | | | | | | | | | | | | | | | | | | | | | | | | | | | | | | | | | | | | | | | | | | | | | | |
| 建物及び構築物 | 3,010 | | | | | | | | | | | | | | | | | | | | | | | | | | | | | | | | | | | | | | | | | | | | | | | | | | | | | | | | | | | | | | | | | | | | | | | | | | | | | | | | | | | | | | | | | | | | | | | | | | | | | | | | | | | | | | | | | | | | | | | | | | | | | | | | | | | | | | | | | | | | | | | | | | | | | | | | | | | | | | | | | | | | | | | | | | | | | | | | | | | | | | | | | |
| 機械装置及び運搬具 | 396 | | | | | | | | | | | | | | | | | | | | | | | | | | | | | | | | | | | | | | | | | | | | | | | | | | | | | | | | | | | | | | | | | | | | | | | | | | | | | | | | | | | | | | | | | | | | | | | | | | | | | | | | | | | | | | | | | | | | | | | | | | | | | | | | | | | | | | | | | | | | | | | | | | | | | | | | | | | | | | | | | | | | | | | | | | | | | | | | | | | | | | | | | |
| 土地 | 395 | | | | | | | | | | | | | | | | | | | | | | | | | | | | | | | | | | | | | | | | | | | | | | | | | | | | | | | | | | | | | | | | | | | | | | | | | | | | | | | | | | | | | | | | | | | | | | | | | | | | | | | | | | | | | | | | | | | | | | | | | | | | | | | | | | | | | | | | | | | | | | | | | | | | | | | | | | | | | | | | | | | | | | | | | | | | | | | | | | | | | | | | | |
| 投資有価証券 | 35 | | | | | | | | | | | | | | | | | | | | | | | | | | | | | | | | | | | | | | | | | | | | | | | | | | | | | | | | | | | | | | | | | | | | | | | | | | | | | | | | | | | | | | | | | | | | | | | | | | | | | | | | | | | | | | | | | | | | | | | | | | | | | | | | | | | | | | | | | | | | | | | | | | | | | | | | | | | | | | | | | | | | | | | | | | | | | | | | | | | | | | | | | |
| 投資その他の資産 | | | | | | | | | | | | | | | | | | | | | | | | | | | | | | | | | | | | | | | | | | | | | | | | | | | | | | | | | | | | | | | | | | | | | | | | | | | | | | | | | | | | | | | | | | | | | | | | | | | | | | | | | | | | | | | | | | | | | | | | | | | | | | | | | | | | | | | | | | | | | | | | | | | | | | | | | | | | | | | | | | | | | | | | | | | | | | | | | | | | | | | | | | |
| 「その他」 | 25 | | | | | | | | | | | | | | | | | | | | | | | | | | | | | | | | | | | | | | | | | | | | | | | | | | | | | | | | | | | | | | | | | | | | | | | | | | | | | | | | | | | | | | | | | | | | | | | | | | | | | | | | | | | | | | | | | | | | | | | | | | | | | | | | | | | | | | | | | | | | | | | | | | | | | | | | | | | | | | | | | | | | | | | | | | | | | | | | | | | | | | | | | |
| | 3,862 | | | | | | | | | | | | | | | | | | | | | | | | | | | | | | | | | | | | | | | | | | | | | | | | | | | | | | | | | | | | | | | | | | | | | | | | | | | | | | | | | | | | | | | | | | | | | | | | | | | | | | | | | | | | | | | | | | | | | | | | | | | | | | | | | | | | | | | | | | | | | | | | | | | | | | | | | | | | | | | | | | | | | | | | | | | | | | | | | | | | | | | | | |
| 相手先 | 摘要 | 金額 | | | | | | | | | | | | | | | | | | | | | | | | | | | | | | | | | | | | | | | | | | | | | | | | | | | | | | | | | | | | | | | | | | | | | | | | | | | | | | | | | | | | | | | | | | | | | | | | | | | | | | | | | | | | | | | | | | | | | | | | | | | | | | | | | | | | | | | | | | | | | | | | | | | | | | | | | | | | | | | | | | | | | | | | | | | | | | | | | | | | | | | | |
| (関係会社) | | 百万円 | | | | | | | | | | | | | | | | | | | | | | | | | | | | | | | | | | | | | | | | | | | | | | | | | | | | | | | | | | | | | | | | | | | | | | | | | | | | | | | | | | | | | | | | | | | | | | | | | | | | | | | | | | | | | | | | | | | | | | | | | | | | | | | | | | | | | | | | | | | | | | | | | | | | | | | | | | | | | | | | | | | | | | | | | | | | | | | | | | | | | | | | |
| スワンデパート(株)他 2件 | 銀行借入金等 | 353 | | | | | | | | | | | | | | | | | | | | | | | | | | | | | | | | | | | | | | | | | | | | | | | | | | | | | | | | | | | | | | | | | | | | | | | | | | | | | | | | | | | | | | | | | | | | | | | | | | | | | | | | | | | | | | | | | | | | | | | | | | | | | | | | | | | | | | | | | | | | | | | | | | | | | | | | | | | | | | | | | | | | | | | | | | | | | | | | | | | | | | | | |
| (取引先関係) | | | | | | | | | | | | | | | | | | | | | | | | | | | | | | | | | | | | | | | | | | | | | | | | | | | | | | | | | | | | | | | | | | | | | | | | | | | | | | | | | | | | | | | | | | | | | | | | | | | | | | | | | | | | | | | | | | | | | | | | | | | | | | | | | | | | | | | | | | | | | | | | | | | | | | | | | | | | | | | | | | | | | | | | | | | | | | | | | | | | | | | | | | |
| (有)ビックファーム室岡他 28件 | 銀行借入金等 | 732 | | | | | | | | | | | | | | | | | | | | | | | | | | | | | | | | | | | | | | | | | | | | | | | | | | | | | | | | | | | | | | | | | | | | | | | | | | | | | | | | | | | | | | | | | | | | | | | | | | | | | | | | | | | | | | | | | | | | | | | | | | | | | | | | | | | | | | | | | | | | | | | | | | | | | | | | | | | | | | | | | | | | | | | | | | | | | | | | | | | | | | | | |
| 計 | | 1,086 | | | | | | | | | | | | | | | | | | | | | | | | | | | | | | | | | | | | | | | | | | | | | | | | | | | | | | | | | | | | | | | | | | | | | | | | | | | | | | | | | | | | | | | | | | | | | | | | | | | | | | | | | | | | | | | | | | | | | | | | | | | | | | | | | | | | | | | | | | | | | | | | | | | | | | | | | | | | | | | | | | | | | | | | | | | | | | | | | | | | | | | | |
| 相手先 | 摘要 | 金額 | | | | | | | | | | | | | | | | | | | | | | | | | | | | | | | | | | | | | | | | | | | | | | | | | | | | | | | | | | | | | | | | | | | | | | | | | | | | | | | | | | | | | | | | | | | | | | | | | | | | | | | | | | | | | | | | | | | | | | | | | | | | | | | | | | | | | | | | | | | | | | | | | | | | | | | | | | | | | | | | | | | | | | | | | | | | | | | | | | | | | | | | |
| (関係会社) | | 百万円 | | | | | | | | | | | | | | | | | | | | | | | | | | | | | | | | | | | | | | | | | | | | | | | | | | | | | | | | | | | | | | | | | | | | | | | | | | | | | | | | | | | | | | | | | | | | | | | | | | | | | | | | | | | | | | | | | | | | | | | | | | | | | | | | | | | | | | | | | | | | | | | | | | | | | | | | | | | | | | | | | | | | | | | | | | | | | | | | | | | | | | | | |
| 田中製館(株) | 銀行借入金 | 500 | | | | | | | | | | | | | | | | | | | | | | | | | | | | | | | | | | | | | | | | | | | | | | | | | | | | | | | | | | | | | | | | | | | | | | | | | | | | | | | | | | | | | | | | | | | | | | | | | | | | | | | | | | | | | | | | | | | | | | | | | | | | | | | | | | | | | | | | | | | | | | | | | | | | | | | | | | | | | | | | | | | | | | | | | | | | | | | | | | | | | | | | |
| 相手先 | 摘要 | 金額 | | | | | | | | | | | | | | | | | | | | | | | | | | | | | | | | | | | | | | | | | | | | | | | | | | | | | | | | | | | | | | | | | | | | | | | | | | | | | | | | | | | | | | | | | | | | | | | | | | | | | | | | | | | | | | | | | | | | | | | | | | | | | | | | | | | | | | | | | | | | | | | | | | | | | | | | | | | | | | | | | | | | | | | | | | | | | | | | | | | | | | | | |
| (関係会社) | | 百万円 | | | | | | | | | | | | | | | | | | | | | | | | | | | | | | | | | | | | | | | | | | | | | | | | | | | | | | | | | | | | | | | | | | | | | | | | | | | | | | | | | | | | | | | | | | | | | | | | | | | | | | | | | | | | | | | | | | | | | | | | | | | | | | | | | | | | | | | | | | | | | | | | | | | | | | | | | | | | | | | | | | | | | | | | | | | | | | | | | | | | | | | | |
| 鹿島サイロ(株) | 銀行借入金 | 77 | | | | | | | | | | | | | | | | | | | | | | | | | | | | | | | | | | | | | | | | | | | | | | | | | | | | | | | | | | | | | | | | | | | | | | | | | | | | | | | | | | | | | | | | | | | | | | | | | | | | | | | | | | | | | | | | | | | | | | | | | | | | | | | | | | | | | | | | | | | | | | | | | | | | | | | | | | | | | | | | | | | | | | | | | | | | | | | | | | | | | | | | |
| 固定 | 投資有価証券(株式) | 2,103百万円 | | | | | | | | | | | | | | | | | | | | | | | | | | | | | | | | | | | | | | | | | | | | | | | | | | | | | | | | | | | | | | | | | | | | | | | | | | | | | | | | | | | | | | | | | | | | | | | | | | | | | | | | | | | | | | | | | | | | | | | | | | | | | | | | | | | | | | | | | | | | | | | | | | | | | | | | | | | | | | | | | | | | | | | | | | | | | | | | | | | | | | | | |
| 資産 | その他(出資金) | 38百万円 | | | | | | | | | | | | | | | | | | | | | | | | | | | | | | | | | | | | | | | | | | | | | | | | | | | | | | | | | | | | | | | | | | | | | | | | | | | | | | | | | | | | | | | | | | | | | | | | | | | | | | | | | | | | | | | | | | | | | | | | | | | | | | | | | | | | | | | | | | | | | | | | | | | | | | | | | | | | | | | | | | | | | | | | | | | | | | | | | | | | | | | | |
| | 百万円 | | | | | | | | | | | | | | | | | | | | | | | | | | | | | | | | | | | | | | | | | | | | | | | | | | | | | | | | | | | | | | | | | | | | | | | | | | | | | | | | | | | | | | | | | | | | | | | | | | | | | | | | | | | | | | | | | | | | | | | | | | | | | | | | | | | | | | | | | | | | | | | | | | | | | | | | | | | | | | | | | | | | | | | | | | | | | | | | | | | | | | | | | |
| 建物及び構築物 | 3,731 | | | | | | | | | | | | | | | | | | | | | | | | | | | | | | | | | | | | | | | | | | | | | | | | | | | | | | | | | | | | | | | | | | | | | | | | | | | | | | | | | | | | | | | | | | | | | | | | | | | | | | | | | | | | | | | | | | | | | | | | | | | | | | | | | | | | | | | | | | | | | | | | | | | | | | | | | | | | | | | | | | | | | | | | | | | | | | | | | | | | | | | | | |
| 機械装置及び運搬具 | 1,761 | | | | | | | | | | | | | | | | | | | | | | | | | | | | | | | | | | | | | | | | | | | | | | | | | | | | | | | | | | | | | | | | | | | | | | | | | | | | | | | | | | | | | | | | | | | | | | | | | | | | | | | | | | | | | | | | | | | | | | | | | | | | | | | | | | | | | | | | | | | | | | | | | | | | | | | | | | | | | | | | | | | | | | | | | | | | | | | | | | | | | | | | | |
| 土地 | 622 | | | | | | | | | | | | | | | | | | | | | | | | | | | | | | | | | | | | | | | | | | | | | | | | | | | | | | | | | | | | | | | | | | | | | | | | | | | | | | | | | | | | | | | | | | | | | | | | | | | | | | | | | | | | | | | | | | | | | | | | | | | | | | | | | | | | | | | | | | | | | | | | | | | | | | | | | | | | | | | | | | | | | | | | | | | | | | | | | | | | | | | | | |
| 投資有価証券 | 31 | | | | | | | | | | | | | | | | | | | | | | | | | | | | | | | | | | | | | | | | | | | | | | | | | | | | | | | | | | | | | | | | | | | | | | | | | | | | | | | | | | | | | | | | | | | | | | | | | | | | | | | | | | | | | | | | | | | | | | | | | | | | | | | | | | | | | | | | | | | | | | | | | | | | | | | | | | | | | | | | | | | | | | | | | | | | | | | | | | | | | | | | | |
| 投資その他の資産 | | | | | | | | | | | | | | | | | | | | | | | | | | | | | | | | | | | | | | | | | | | | | | | | | | | | | | | | | | | | | | | | | | | | | | | | | | | | | | | | | | | | | | | | | | | | | | | | | | | | | | | | | | | | | | | | | | | | | | | | | | | | | | | | | | | | | | | | | | | | | | | | | | | | | | | | | | | | | | | | | | | | | | | | | | | | | | | | | | | | | | | | | | |
| 「その他」 | 25 | | | | | | | | | | | | | | | | | | | | | | | | | | | | | | | | | | | | | | | | | | | | | | | | | | | | | | | | | | | | | | | | | | | | | | | | | | | | | | | | | | | | | | | | | | | | | | | | | | | | | | | | | | | | | | | | | | | | | | | | | | | | | | | | | | | | | | | | | | | | | | | | | | | | | | | | | | | | | | | | | | | | | | | | | | | | | | | | | | | | | | | | | |
| | 6,171 | | | | | | | | | | | | | | | | | | | | | | | | | | | | | | | | | | | | | | | | | | | | | | | | | | | | | | | | | | | | | | | | | | | | | | | | | | | | | | | | | | | | | | | | | | | | | | | | | | | | | | | | | | | | | | | | | | | | | | | | | | | | | | | | | | | | | | | | | | | | | | | | | | | | | | | | | | | | | | | | | | | | | | | | | | | | | | | | | | | | | | | | | |
| 相手先 | 摘要 | 金額 | | | | | | | | | | | | | | | | | | | | | | | | | | | | | | | | | | | | | | | | | | | | | | | | | | | | | | | | | | | | | | | | | | | | | | | | | | | | | | | | | | | | | | | | | | | | | | | | | | | | | | | | | | | | | | | | | | | | | | | | | | | | | | | | | | | | | | | | | | | | | | | | | | | | | | | | | | | | | | | | | | | | | | | | | | | | | | | | | | | | | | | | |
| (関係会社) | | 百万円 | | | | | | | | | | | | | | | | | | | | | | | | | | | | | | | | | | | | | | | | | | | | | | | | | | | | | | | | | | | | | | | | | | | | | | | | | | | | | | | | | | | | | | | | | | | | | | | | | | | | | | | | | | | | | | | | | | | | | | | | | | | | | | | | | | | | | | | | | | | | | | | | | | | | | | | | | | | | | | | | | | | | | | | | | | | | | | | | | | | | | | | | |
| スワンデパート(株)他 2件 | 銀行借入金等 | 366 | | | | | | | | | | | | | | | | | | | | | | | | | | | | | | | | | | | | | | | | | | | | | | | | | | | | | | | | | | | | | | | | | | | | | | | | | | | | | | | | | | | | | | | | | | | | | | | | | | | | | | | | | | | | | | | | | | | | | | | | | | | | | | | | | | | | | | | | | | | | | | | | | | | | | | | | | | | | | | | | | | | | | | | | | | | | | | | | | | | | | | | | |
| (取引先関係) | | | | | | | | | | | | | | | | | | | | | | | | | | | | | | | | | | | | | | | | | | | | | | | | | | | | | | | | | | | | | | | | | | | | | | | | | | | | | | | | | | | | | | | | | | | | | | | | | | | | | | | | | | | | | | | | | | | | | | | | | | | | | | | | | | | | | | | | | | | | | | | | | | | | | | | | | | | | | | | | | | | | | | | | | | | | | | | | | | | | | | | | | | |
| (有)ビックファーム室岡他 27件 | 銀行借入金等 | 714 | | | | | | | | | | | | | | | | | | | | | | | | | | | | | | | | | | | | | | | | | | | | | | | | | | | | | | | | | | | | | | | | | | | | | | | | | | | | | | | | | | | | | | | | | | | | | | | | | | | | | | | | | | | | | | | | | | | | | | | | | | | | | | | | | | | | | | | | | | | | | | | | | | | | | | | | | | | | | | | | | | | | | | | | | | | | | | | | | | | | | | | | |
| 計 | | 1,080 | | | | | | | | | | | | | | | | | | | | | | | | | | | | | | | | | | | | | | | | | | | | | | | | | | | | | | | | | | | | | | | | | | | | | | | | | | | | | | | | | | | | | | | | | | | | | | | | | | | | | | | | | | | | | | | | | | | | | | | | | | | | | | | | | | | | | | | | | | | | | | | | | | | | | | | | | | | | | | | | | | | | | | | | | | | | | | | | | | | | | | | | |
| 相手先 | 摘要 | 金額 | | | | | | | | | | | | | | | | | | | | | | | | | | | | | | | | | | | | | | | | | | | | | | | | | | | | | | | | | | | | | | | | | | | | | | | | | | | | | | | | | | | | | | | | | | | | | | | | | | | | | | | | | | | | | | | | | | | | | | | | | | | | | | | | | | | | | | | | | | | | | | | | | | | | | | | | | | | | | | | | | | | | | | | | | | | | | | | | | | | | | | | | |
| (関係会社) | | 百万円 | | | | | | | | | | | | | | | | | | | | | | | | | | | | | | | | | | | | | | | | | | | | | | | | | | | | | | | | | | | | | | | | | | | | | | | | | | | | | | | | | | | | | | | | | | | | | | | | | | | | | | | | | | | | | | | | | | | | | | | | | | | | | | | | | | | | | | | | | | | | | | | | | | | | | | | | | | | | | | | | | | | | | | | | | | | | | | | | | | | | | | | | |
| 田中製館(株) | 銀行借入金 | 500 | | | | | | | | | | | | | | | | | | | | | | | | | | | | | | | | | | | | | | | | | | | | | | | | | | | | | | | | | | | | | | | | | | | | | | | | | | | | | | | | | | | | | | | | | | | | | | | | | | | | | | | | | | | | | | | | | | | | | | | | | | | | | | | | | | | | | | | | | | | | | | | | | | | | | | | | | | | | | | | | | | | | | | | | | | | | | | | | | | | | | | | | |
| 相手先 | 摘要 | 金額 | | | | | | | | | | | | | | | | | | | | | | | | | | | | | | | | | | | | | | | | | | | | | | | | | | | | | | | | | | | | | | | | | | | | | | | | | | | | | | | | | | | | | | | | | | | | | | | | | | | | | | | | | | | | | | | | | | | | | | | | | | | | | | | | | | | | | | | | | | | | | | | | | | | | | | | | | | | | | | | | | | | | | | | | | | | | | | | | | | | | | | | | |
| (関係会社) | | 百万円 | | | | | | | | | | | | | | | | | | | | | | | | | | | | | | | | | | | | | | | | | | | | | | | | | | | | | | | | | | | | | | | | | | | | | | | | | | | | | | | | | | | | | | | | | | | | | | | | | | | | | | | | | | | | | | | | | | | | | | | | | | | | | | | | | | | | | | | | | | | | | | | | | | | | | | | | | | | | | | | | | | | | | | | | | | | | | | | | | | | | | | | | |
| 鹿島サイロ(株) | 銀行借入金 | 94 | | | | | | | | | | | | | | | | | | | | | | | | | | | | | | | | | | | | | | | | | | | | | | | | | | | | | | | | | | | | | | | | | | | | | | | | | | | | | | | | | | | | | | | | | | | | | | | | | | | | | | | | | | | | | | | | | | | | | | | | | | | | | | | | | | | | | | | | | | | | | | | | | | | | | | | | | | | | | | | | | | | | | | | | | | | | | | | | | | | | | | | | |
| 固定 | 投資有価証券(株式) | 1,970百万円 | | | | | | | | | | | | | | | | | | | | | | | | | | | | | | | | | | | | | | | | | | | | | | | | | | | | | | | | | | | | | | | | | | | | | | | | | | | | | | | | | | | | | | | | | | | | | | | | | | | | | | | | | | | | | | | | | | | | | | | | | | | | | | | | | | | | | | | | | | | | | | | | | | | | | | | | | | | | | | | | | | | | | | | | | | | | | | | | | | | | | | | | |
| 資産 | その他(出資金) | 38百万円 | | | | | | | | | | | | | | | | | | | | | | | | | | | | | | | | | | | | | | | | | | | | | | | | | | | | | | | | | | | | | | | | | | | | | | | | | | | | | | | | | | | | | | | | | | | | | | | | | | | | | | | | | | | | | | | | | | | | | | | | | | | | | | | | | | | | | | | | | | | | | | | | | | | | | | | | | | | | | | | | | | | | | | | | | | | | | | | | | | | | | | | | |
| | 百万円 | | | | | | | | | | | | | | | | | | | | | | | | | | | | | | | | | | | | | | | | | | | | | | | | | | | | | | | | | | | | | | | | | | | | | | | | | | | | | | | | | | | | | | | | | | | | | | | | | | | | | | | | | | | | | | | | | | | | | | | | | | | | | | | | | | | | | | | | | | | | | | | | | | | | | | | | | | | | | | | | | | | | | | | | | | | | | | | | | | | | | | | | | |
| 建物及び構築物 | 22,294 | | | | | | | | | | | | | | | | | | | | | | | | | | | | | | | | | | | | | | | | | | | | | | | | | | | | | | | | | | | | | | | | | | | | | | | | | | | | | | | | | | | | | | | | | | | | | | | | | | | | | | | | | | | | | | | | | | | | | | | | | | | | | | | | | | | | | | | | | | | | | | | | | | | | | | | | | | | | | | | | | | | | | | | | | | | | | | | | | | | | | | | | | |
| 機械装置及び運搬具 | 13,463 | | | | | | | | | | | | | | | | | | | | | | | | | | | | | | | | | | | | | | | | | | | | | | | | | | | | | | | | | | | | | | | | | | | | | | | | | | | | | | | | | | | | | | | | | | | | | | | | | | | | | | | | | | | | | | | | | | | | | | | | | | | | | | | | | | | | | | | | | | | | | | | | | | | | | | | | | | | | | | | | | | | | | | | | | | | | | | | | | | | | | | | | | |
| 土地 | 1,878 | | | | | | | | | | | | | | | | | | | | | | | | | | | | | | | | | | | | | | | | | | | | | | | | | | | | | | | | | | | | | | | | | | | | | | | | | | | | | | | | | | | | | | | | | | | | | | | | | | | | | | | | | | | | | | | | | | | | | | | | | | | | | | | | | | | | | | | | | | | | | | | | | | | | | | | | | | | | | | | | | | | | | | | | | | | | | | | | | | | | | | | | | |
| | 37,636 | | | | | | | | | | | | | | | | | | | | | | | | | | | | | | | | | | | | | | | | | | | | | | | | | | | | | | | | | | | | | | | | | | | | | | | | | | | | | | | | | | | | | | | | | | | | | | | | | | | | | | | | | | | | | | | | | | | | | | | | | | | | | | | | | | | | | | | | | | | | | | | | | | | | | | | | | | | | | | | | | | | | | | | | | | | | | | | | | | | | | | | | | |
| | 百万円 | | | | | | | | | | | | | | | | | | | | | | | | | | | | | | | | | | | | | | | | | | | | | | | | | | | | | | | | | | | | | | | | | | | | | | | | | | | | | | | | | | | | | | | | | | | | | | | | | | | | | | | | | | | | | | | | | | | | | | | | | | | | | | | | | | | | | | | | | | | | | | | | | | | | | | | | | | | | | | | | | | | | | | | | | | | | | | | | | | | | | | | | | |
| 建物及び構築物 | 3,024 | | | | | | | | | | | | | | | | | | | | | | | | | | | | | | | | | | | | | | | | | | | | | | | | | | | | | | | | | | | | | | | | | | | | | | | | | | | | | | | | | | | | | | | | | | | | | | | | | | | | | | | | | | | | | | | | | | | | | | | | | | | | | | | | | | | | | | | | | | | | | | | | | | | | | | | | | | | | | | | | | | | | | | | | | | | | | | | | | | | | | | | | | |
| 機械装置及び運搬具 | 427 | | | | | | | | | | | | | | | | | | | | | | | | | | | | | | | | | | | | | | | | | | | | | | | | | | | | | | | | | | | | | | | | | | | | | | | | | | | | | | | | | | | | | | | | | | | | | | | | | | | | | | | | | | | | | | | | | | | | | | | | | | | | | | | | | | | | | | | | | | | | | | | | | | | | | | | | | | | | | | | | | | | | | | | | | | | | | | | | | | | | | | | | | |
| 土地 | 1,078 | | | | | | | | | | | | | | | | | | | | | | | | | | | | | | | | | | | | | | | | | | | | | | | | | | | | | | | | | | | | | | | | | | | | | | | | | | | | | | | | | | | | | | | | | | | | | | | | | | | | | | | | | | | | | | | | | | | | | | | | | | | | | | | | | | | | | | | | | | | | | | | | | | | | | | | | | | | | | | | | | | | | | | | | | | | | | | | | | | | | | | | | | |
| 投資有価証券 | 29 | | | | | | | | | | | | | | | | | | | | | | | | | | | | | | | | | | | | | | | | | | | | | | | | | | | | | | | | | | | | | | | | | | | | | | | | | | | | | | | | | | | | | | | | | | | | | | | | | | | | | | | | | | | | | | | | | | | | | | | | | | | | | | | | | | | | | | | | | | | | | | | | | | | | | | | | | | | | | | | | | | | | | | | | | | | | | | | | | | | | | | | | | |
| 投資その他の資産 | | | | | | | | | | | | | | | | | | | | | | | | | | | | | | | | | | | | | | | | | | | | | | | | | | | | | | | | | | | | | | | | | | | | | | | | | | | | | | | | | | | | | | | | | | | | | | | | | | | | | | | | | | | | | | | | | | | | | | | | | | | | | | | | | | | | | | | | | | | | | | | | | | | | | | | | | | | | | | | | | | | | | | | | | | | | | | | | | | | | | | | | | | |
| 「その他」 | 20 | | | | | | | | | | | | | | | | | | | | | | | | | | | | | | | | | | | | | | | | | | | | | | | | | | | | | | | | | | | | | | | | | | | | | | | | | | | | | | | | | | | | | | | | | | | | | | | | | | | | | | | | | | | | | | | | | | | | | | | | | | | | | | | | | | | | | | | | | | | | | | | | | | | | | | | | | | | | | | | | | | | | | | | | | | | | | | | | | | | | | | | | | |
| | 4,579 | | | | | | | | | | | | | | | | | | | | | | | | | | | | | | | | | | | | | | | | | | | | | | | | | | | | | | | | | | | | | | | | | | | | | | | | | | | | | | | | | | | | | | | | | | | | | | | | | | | | | | | | | | | | | | | | | | | | | | | | | | | | | | | | | | | | | | | | | | | | | | | | | | | | | | | | | | | | | | | | | | | | | | | | | | | | | | | | | | | | | | | | | |
| 相手先 | 摘要 | 金額 | | | | | | | | | | | | | | | | | | | | | | | | | | | | | | | | | | | | | | | | | | | | | | | | | | | | | | | | | | | | | | | | | | | | | | | | | | | | | | | | | | | | | | | | | | | | | | | | | | | | | | | | | | | | | | | | | | | | | | | | | | | | | | | | | | | | | | | | | | | | | | | | | | | | | | | | | | | | | | | | | | | | | | | | | | | | | | | | | | | | | | | | |
| (関係会社) | | 百万円 | | | | | | | | | | | | | | | | | | | | | | | | | | | | | | | | | | | | | | | | | | | | | | | | | | | | | | | | | | | | | | | | | | | | | | | | | | | | | | | | | | | | | | | | | | | | | | | | | | | | | | | | | | | | | | | | | | | | | | | | | | | | | | | | | | | | | | | | | | | | | | | | | | | | | | | | | | | | | | | | | | | | | | | | | | | | | | | | | | | | | | | | |
| スワンデパート(株)他 2件 | 銀行借入金等 | 377 | | | | | | | | | | | | | | | | | | | | | | | | | | | | | | | | | | | | | | | | | | | | | | | | | | | | | | | | | | | | | | | | | | | | | | | | | | | | | | | | | | | | | | | | | | | | | | | | | | | | | | | | | | | | | | | | | | | | | | | | | | | | | | | | | | | | | | | | | | | | | | | | | | | | | | | | | | | | | | | | | | | | | | | | | | | | | | | | | | | | | | | | |
| (取引先関係) | | | | | | | | | | | | | | | | | | | | | | | | | | | | | | | | | | | | | | | | | | | | | | | | | | | | | | | | | | | | | | | | | | | | | | | | | | | | | | | | | | | | | | | | | | | | | | | | | | | | | | | | | | | | | | | | | | | | | | | | | | | | | | | | | | | | | | | | | | | | | | | | | | | | | | | | | | | | | | | | | | | | | | | | | | | | | | | | | | | | | | | | | | |
| (有)ビックファーム室岡他 18件 | 銀行借入金等 | 508 | | | | | | | | | | | | | | | | | | | | | | | | | | | | | | | | | | | | | | | | | | | | | | | | | | | | | | | | | | | | | | | | | | | | | | | | | | | | | | | | | | | | | | | | | | | | | | | | | | | | | | | | | | | | | | | | | | | | | | | | | | | | | | | | | | | | | | | | | | | | | | | | | | | | | | | | | | | | | | | | | | | | | | | | | | | | | | | | | | | | | | | | |
| 計 | | 886 | | | | | | | | | | | | | | | | | | | | | | | | | | | | | | | | | | | | | | | | | | | | | | | | | | | | | | | | | | | | | | | | | | | | | | | | | | | | | | | | | | | | | | | | | | | | | | | | | | | | | | | | | | | | | | | | | | | | | | | | | | | | | | | | | | | | | | | | | | | | | | | | | | | | | | | | | | | | | | | | | | | | | | | | | | | | | | | | | | | | | | | | |
| 相手先 | 摘要 | 金額 | | | | | | | | | | | | | | | | | | | | | | | | | | | | | | | | | | | | | | | | | | | | | | | | | | | | | | | | | | | | | | | | | | | | | | | | | | | | | | | | | | | | | | | | | | | | | | | | | | | | | | | | | | | | | | | | | | | | | | | | | | | | | | | | | | | | | | | | | | | | | | | | | | | | | | | | | | | | | | | | | | | | | | | | | | | | | | | | | | | | | | | | |
| (関係会社) | | 百万円 | | | | | | | | | | | | | | | | | | | | | | | | | | | | | | | | | | | | | | | | | | | | | | | | | | | | | | | | | | | | | | | | | | | | | | | | | | | | | | | | | | | | | | | | | | | | | | | | | | | | | | | | | | | | | | | | | | | | | | | | | | | | | | | | | | | | | | | | | | | | | | | | | | | | | | | | | | | | | | | | | | | | | | | | | | | | | | | | | | | | | | | | |
| 田中製館(株) | 銀行借入金 | 500 | | | | | | | | | | | | | | | | | | | | | | | | | | | | | | | | | | | | | | | | | | | | | | | | | | | | | | | | | | | | | | | | | | | | | | | | | | | | | | | | | | | | | | | | | | | | | | | | | | | | | | | | | | | | | | | | | | | | | | | | | | | | | | | | | | | | | | | | | | | | | | | | | | | | | | | | | | | | | | | | | | | | | | | | | | | | | | | | | | | | | | | | |
| 相手先 | 摘要 | 金額 | | | | | | | | | | | | | | | | | | | | | | | | | | | | | | | | | | | | | | | | | | | | | | | | | | | | | | | | | | | | | | | | | | | | | | | | | | | | | | | | | | | | | | | | | | | | | | | | | | | | | | | | | | | | | | | | | | | | | | | | | | | | | | | | | | | | | | | | | | | | | | | | | | | | | | | | | | | | | | | | | | | | | | | | | | | | | | | | | | | | | | | | |
| (関係会社) | | 百万円 | | | | | | | | | | | | | | | | | | | | | | | | | | | | | | | | | | | | | | | | | | | | | | | | | | | | | | | | | | | | | | | | | | | | | | | | | | | | | | | | | | | | | | | | | | | | | | | | | | | | | | | | | | | | | | | | | | | | | | | | | | | | | | | | | | | | | | | | | | | | | | | | | | | | | | | | | | | | | | | | | | | | | | | | | | | | | | | | | | | | | | | | |
| 鹿島サイロ(株) | 銀行借入金 | 110 | | | | | | | | | | | | | | | | | | | | | | | | | | | | | | | | | | | | | | | | | | | | | | | | | | | | | | | | | | | | | | | | | | | | | | | | | | | | | | | | | | | | | | | | | | | | | | | | | | | | | | | | | | | | | | | | | | | | | | | | | | | | | | | | | | | | | | | | | | | | | | | | | | | | | | | | | | | | | | | | | | | | | | | | | | | | | | | | | | | | | | | | |

(損益計算書関係)

| 当中間連結会計期間 自 平成17年4月 1日 至 平成17年9月30日 | 前中間連結会計期間 自 平成16年4月 1日 至 平成16年9月30日 | 前連結会計年度 自 平成16年4月 1日 至 平成17年3月31日 | | | | | | | | | | | | | | | | | | | | | | | | | | | | | | | | | | | | | | | | | | | | | | | | | | | | | | | | | | | | | | | | | | |
|--|---|---|---------|-------|--------|-----|---------|-----|--------|-------|-------|-----|------------|-----|---------|-----|----------|-----|----------------|----|------------|----|--|--|-----|---------|-------|--------|-----|---------|-----|--------|-------|-------|-----|------------|-----|---------|-----|----------|-----|----------------|----|------------|----|---|--|-----|---------|-------|--------|-------|---------|-------|--------|-------|-------|-------|------------|-----|---------|-------|----------|-----|----------------|-----|------------|----|
| <p>1 販売費及び一般管理費のうち主なものは、次のとおりであります。</p> <table border="0"> <tr><td></td><td>百万円</td></tr> <tr><td>イ 発送配達費</td><td>4,870</td></tr> <tr><td>ロ 販売諸費</td><td>581</td></tr> <tr><td>ハ 広告宣伝費</td><td>437</td></tr> <tr><td>ニ 社員給料</td><td>2,087</td></tr> <tr><td>ホ 賞与金</td><td>344</td></tr> <tr><td>ヘ 賞与引当金繰入額</td><td>581</td></tr> <tr><td>ト 減価償却費</td><td>758</td></tr> <tr><td>チ 退職給付費用</td><td>359</td></tr> <tr><td>リ 役員退職慰労引当金繰入額</td><td>36</td></tr> <tr><td>ヌ 貸倒引当金繰入額</td><td>13</td></tr> </table> | | 百万円 | イ 発送配達費 | 4,870 | ロ 販売諸費 | 581 | ハ 広告宣伝費 | 437 | ニ 社員給料 | 2,087 | ホ 賞与金 | 344 | ヘ 賞与引当金繰入額 | 581 | ト 減価償却費 | 758 | チ 退職給付費用 | 359 | リ 役員退職慰労引当金繰入額 | 36 | ヌ 貸倒引当金繰入額 | 13 | <p>1 販売費及び一般管理費のうち主なものは、次のとおりであります。</p> <table border="0"> <tr><td></td><td>百万円</td></tr> <tr><td>イ 発送配達費</td><td>4,916</td></tr> <tr><td>ロ 販売諸費</td><td>462</td></tr> <tr><td>ハ 広告宣伝費</td><td>556</td></tr> <tr><td>ニ 社員給料</td><td>2,214</td></tr> <tr><td>ホ 賞与金</td><td>305</td></tr> <tr><td>ヘ 賞与引当金繰入額</td><td>625</td></tr> <tr><td>ト 減価償却費</td><td>781</td></tr> <tr><td>チ 退職給付費用</td><td>361</td></tr> <tr><td>リ 役員退職慰労引当金繰入額</td><td>74</td></tr> <tr><td>ヌ 貸倒引当金繰入額</td><td>37</td></tr> </table> | | 百万円 | イ 発送配達費 | 4,916 | ロ 販売諸費 | 462 | ハ 広告宣伝費 | 556 | ニ 社員給料 | 2,214 | ホ 賞与金 | 305 | ヘ 賞与引当金繰入額 | 625 | ト 減価償却費 | 781 | チ 退職給付費用 | 361 | リ 役員退職慰労引当金繰入額 | 74 | ヌ 貸倒引当金繰入額 | 37 | <p>1 販売費及び一般管理費のうち主なものは、次のとおりであります。</p> <table border="0"> <tr><td></td><td>百万円</td></tr> <tr><td>イ 発送配達費</td><td>9,737</td></tr> <tr><td>ロ 販売諸費</td><td>1,057</td></tr> <tr><td>ハ 広告宣伝費</td><td>1,095</td></tr> <tr><td>ニ 社員給料</td><td>4,166</td></tr> <tr><td>ホ 賞与金</td><td>1,197</td></tr> <tr><td>ヘ 賞与引当金繰入額</td><td>634</td></tr> <tr><td>ト 減価償却費</td><td>1,602</td></tr> <tr><td>チ 退職給付費用</td><td>696</td></tr> <tr><td>リ 役員退職慰労引当金繰入額</td><td>150</td></tr> <tr><td>ヌ 貸倒引当金繰入額</td><td>17</td></tr> </table> | | 百万円 | イ 発送配達費 | 9,737 | ロ 販売諸費 | 1,057 | ハ 広告宣伝費 | 1,095 | ニ 社員給料 | 4,166 | ホ 賞与金 | 1,197 | ヘ 賞与引当金繰入額 | 634 | ト 減価償却費 | 1,602 | チ 退職給付費用 | 696 | リ 役員退職慰労引当金繰入額 | 150 | ヌ 貸倒引当金繰入額 | 17 |
| | 百万円 | | | | | | | | | | | | | | | | | | | | | | | | | | | | | | | | | | | | | | | | | | | | | | | | | | | | | | | | | | | | | | | | | | | |
| イ 発送配達費 | 4,870 | | | | | | | | | | | | | | | | | | | | | | | | | | | | | | | | | | | | | | | | | | | | | | | | | | | | | | | | | | | | | | | | | | | |
| ロ 販売諸費 | 581 | | | | | | | | | | | | | | | | | | | | | | | | | | | | | | | | | | | | | | | | | | | | | | | | | | | | | | | | | | | | | | | | | | | |
| ハ 広告宣伝費 | 437 | | | | | | | | | | | | | | | | | | | | | | | | | | | | | | | | | | | | | | | | | | | | | | | | | | | | | | | | | | | | | | | | | | | |
| ニ 社員給料 | 2,087 | | | | | | | | | | | | | | | | | | | | | | | | | | | | | | | | | | | | | | | | | | | | | | | | | | | | | | | | | | | | | | | | | | | |
| ホ 賞与金 | 344 | | | | | | | | | | | | | | | | | | | | | | | | | | | | | | | | | | | | | | | | | | | | | | | | | | | | | | | | | | | | | | | | | | | |
| ヘ 賞与引当金繰入額 | 581 | | | | | | | | | | | | | | | | | | | | | | | | | | | | | | | | | | | | | | | | | | | | | | | | | | | | | | | | | | | | | | | | | | | |
| ト 減価償却費 | 758 | | | | | | | | | | | | | | | | | | | | | | | | | | | | | | | | | | | | | | | | | | | | | | | | | | | | | | | | | | | | | | | | | | | |
| チ 退職給付費用 | 359 | | | | | | | | | | | | | | | | | | | | | | | | | | | | | | | | | | | | | | | | | | | | | | | | | | | | | | | | | | | | | | | | | | | |
| リ 役員退職慰労引当金繰入額 | 36 | | | | | | | | | | | | | | | | | | | | | | | | | | | | | | | | | | | | | | | | | | | | | | | | | | | | | | | | | | | | | | | | | | | |
| ヌ 貸倒引当金繰入額 | 13 | | | | | | | | | | | | | | | | | | | | | | | | | | | | | | | | | | | | | | | | | | | | | | | | | | | | | | | | | | | | | | | | | | | |
| | 百万円 | | | | | | | | | | | | | | | | | | | | | | | | | | | | | | | | | | | | | | | | | | | | | | | | | | | | | | | | | | | | | | | | | | | |
| イ 発送配達費 | 4,916 | | | | | | | | | | | | | | | | | | | | | | | | | | | | | | | | | | | | | | | | | | | | | | | | | | | | | | | | | | | | | | | | | | | |
| ロ 販売諸費 | 462 | | | | | | | | | | | | | | | | | | | | | | | | | | | | | | | | | | | | | | | | | | | | | | | | | | | | | | | | | | | | | | | | | | | |
| ハ 広告宣伝費 | 556 | | | | | | | | | | | | | | | | | | | | | | | | | | | | | | | | | | | | | | | | | | | | | | | | | | | | | | | | | | | | | | | | | | | |
| ニ 社員給料 | 2,214 | | | | | | | | | | | | | | | | | | | | | | | | | | | | | | | | | | | | | | | | | | | | | | | | | | | | | | | | | | | | | | | | | | | |
| ホ 賞与金 | 305 | | | | | | | | | | | | | | | | | | | | | | | | | | | | | | | | | | | | | | | | | | | | | | | | | | | | | | | | | | | | | | | | | | | |
| ヘ 賞与引当金繰入額 | 625 | | | | | | | | | | | | | | | | | | | | | | | | | | | | | | | | | | | | | | | | | | | | | | | | | | | | | | | | | | | | | | | | | | | |
| ト 減価償却費 | 781 | | | | | | | | | | | | | | | | | | | | | | | | | | | | | | | | | | | | | | | | | | | | | | | | | | | | | | | | | | | | | | | | | | | |
| チ 退職給付費用 | 361 | | | | | | | | | | | | | | | | | | | | | | | | | | | | | | | | | | | | | | | | | | | | | | | | | | | | | | | | | | | | | | | | | | | |
| リ 役員退職慰労引当金繰入額 | 74 | | | | | | | | | | | | | | | | | | | | | | | | | | | | | | | | | | | | | | | | | | | | | | | | | | | | | | | | | | | | | | | | | | | |
| ヌ 貸倒引当金繰入額 | 37 | | | | | | | | | | | | | | | | | | | | | | | | | | | | | | | | | | | | | | | | | | | | | | | | | | | | | | | | | | | | | | | | | | | |
| | 百万円 | | | | | | | | | | | | | | | | | | | | | | | | | | | | | | | | | | | | | | | | | | | | | | | | | | | | | | | | | | | | | | | | | | | |
| イ 発送配達費 | 9,737 | | | | | | | | | | | | | | | | | | | | | | | | | | | | | | | | | | | | | | | | | | | | | | | | | | | | | | | | | | | | | | | | | | | |
| ロ 販売諸費 | 1,057 | | | | | | | | | | | | | | | | | | | | | | | | | | | | | | | | | | | | | | | | | | | | | | | | | | | | | | | | | | | | | | | | | | | |
| ハ 広告宣伝費 | 1,095 | | | | | | | | | | | | | | | | | | | | | | | | | | | | | | | | | | | | | | | | | | | | | | | | | | | | | | | | | | | | | | | | | | | |
| ニ 社員給料 | 4,166 | | | | | | | | | | | | | | | | | | | | | | | | | | | | | | | | | | | | | | | | | | | | | | | | | | | | | | | | | | | | | | | | | | | |
| ホ 賞与金 | 1,197 | | | | | | | | | | | | | | | | | | | | | | | | | | | | | | | | | | | | | | | | | | | | | | | | | | | | | | | | | | | | | | | | | | | |
| ヘ 賞与引当金繰入額 | 634 | | | | | | | | | | | | | | | | | | | | | | | | | | | | | | | | | | | | | | | | | | | | | | | | | | | | | | | | | | | | | | | | | | | |
| ト 減価償却費 | 1,602 | | | | | | | | | | | | | | | | | | | | | | | | | | | | | | | | | | | | | | | | | | | | | | | | | | | | | | | | | | | | | | | | | | | |
| チ 退職給付費用 | 696 | | | | | | | | | | | | | | | | | | | | | | | | | | | | | | | | | | | | | | | | | | | | | | | | | | | | | | | | | | | | | | | | | | | |
| リ 役員退職慰労引当金繰入額 | 150 | | | | | | | | | | | | | | | | | | | | | | | | | | | | | | | | | | | | | | | | | | | | | | | | | | | | | | | | | | | | | | | | | | | |
| ヌ 貸倒引当金繰入額 | 17 | | | | | | | | | | | | | | | | | | | | | | | | | | | | | | | | | | | | | | | | | | | | | | | | | | | | | | | | | | | | | | | | | | | |
| <p>2 固定資産売却益の主な内容は、機械装置及び運搬具の売却によるものであります。</p> | <p>2 固定資産売却益の主な内容は、事業用土地及び事務所の売却によるものであります。</p> | <p>2 固定資産売却益の主な内容は、事業用土地及び事務所の売却によるものであります。</p> | | | | | | | | | | | | | | | | | | | | | | | | | | | | | | | | | | | | | | | | | | | | | | | | | | | | | | | | | | | | | | | | | | |
| <p>3 固定資産売却損の主な内容は、事業用土地の売却によるものであります。</p> | <p>3 固定資産売却損の主な内容は、機械装置及び運搬具の売却によるものであります。</p> | <p>3 固定資産売却損の主な内容は、土地の売却によるものであります。</p> | | | | | | | | | | | | | | | | | | | | | | | | | | | | | | | | | | | | | | | | | | | | | | | | | | | | | | | | | | | | | | | | | | |
| <p>4 減損損失</p> <p>(1)減損損失を認識した資産グループの概要 場所：栃木県那須郡那須町 用途 厚生施設 種類 土地、建物等 金額 179百万円 場所：兵庫県津名郡五色町他 5件 用途 遊休地 種類 土地 金額 175百万円</p> <p>(2)資産のグルーピングの方法 事業用資産については管理会計上の事業を基本とし、遊休資産・厚生施設については、当該資産単独で資産のグルーピングを行っております。</p> <p>(3)減損損失の認識に至った経緯 上記資産は市場価額が著しく下落しているため、帳簿価額を回収可能価額まで減額しております。</p> <p>(4)回収可能価額の算定方法 路線価・固定資産税評価額を合理的に調整した価額に基づき評価しております。</p> | <p>4 _____</p> | <p>4 _____</p> | | | | | | | | | | | | | | | | | | | | | | | | | | | | | | | | | | | | | | | | | | | | | | | | | | | | | | | | | | | | | | | | | | |

(連結キャッシュ・フロー計算書関係)

| 当中間連結会計期間 自 平成17年4月 1日 至 平成17年9月30日 | 前中間連結会計期間 自 平成16年4月 1日 至 平成16年9月30日 | 前連結会計年度 自 平成16年4月 1日 至 平成17年3月31日 | | | | | | | | | | | | | | | | | | | | | | | | | | | | | | |
|---|---|---|----------|-------|---|--|------------------|----|-----------|-------|--|--|-----|----------|-------|---|-------|------------------|----|-----------|-------|--|--|-----|----------|-------|---|-------|------------------|----|-----------|-------|
| <p>現金及び現金同等物の期末残高と連結貸借対照表に掲記されている科目の金額との関係</p> <table border="0"> <tr><td></td><td>百万円</td></tr> <tr><td>現金及び預金勘定</td><td>2,547</td></tr> <tr><td>計</td><td></td></tr> <tr><td>預入期間が3カ月を超える定期預金</td><td>63</td></tr> <tr><td>現金及び現金同等物</td><td>2,484</td></tr> </table> | | 百万円 | 現金及び預金勘定 | 2,547 | 計 | | 預入期間が3カ月を超える定期預金 | 63 | 現金及び現金同等物 | 2,484 | <p>現金及び現金同等物の期末残高と連結貸借対照表に掲記されている科目の金額との関係</p> <table border="0"> <tr><td></td><td>百万円</td></tr> <tr><td>現金及び預金勘定</td><td>3,023</td></tr> <tr><td>計</td><td>3,023</td></tr> <tr><td>預入期間が3カ月を超える定期預金</td><td>73</td></tr> <tr><td>現金及び現金同等物</td><td>2,950</td></tr> </table> | | 百万円 | 現金及び預金勘定 | 3,023 | 計 | 3,023 | 預入期間が3カ月を超える定期預金 | 73 | 現金及び現金同等物 | 2,950 | <p>現金及び現金同等物の期末残高と連結貸借対照表に掲記されている科目の金額との関係</p> <table border="0"> <tr><td></td><td>百万円</td></tr> <tr><td>現金及び預金勘定</td><td>3,688</td></tr> <tr><td>計</td><td>3,688</td></tr> <tr><td>預入期間が3カ月を超える定期預金</td><td>78</td></tr> <tr><td>現金及び現金同等物</td><td>3,610</td></tr> </table> | | 百万円 | 現金及び預金勘定 | 3,688 | 計 | 3,688 | 預入期間が3カ月を超える定期預金 | 78 | 現金及び現金同等物 | 3,610 |
| | 百万円 | | | | | | | | | | | | | | | | | | | | | | | | | | | | | | | |
| 現金及び預金勘定 | 2,547 | | | | | | | | | | | | | | | | | | | | | | | | | | | | | | | |
| 計 | | | | | | | | | | | | | | | | | | | | | | | | | | | | | | | | |
| 預入期間が3カ月を超える定期預金 | 63 | | | | | | | | | | | | | | | | | | | | | | | | | | | | | | | |
| 現金及び現金同等物 | 2,484 | | | | | | | | | | | | | | | | | | | | | | | | | | | | | | | |
| | 百万円 | | | | | | | | | | | | | | | | | | | | | | | | | | | | | | | |
| 現金及び預金勘定 | 3,023 | | | | | | | | | | | | | | | | | | | | | | | | | | | | | | | |
| 計 | 3,023 | | | | | | | | | | | | | | | | | | | | | | | | | | | | | | | |
| 預入期間が3カ月を超える定期預金 | 73 | | | | | | | | | | | | | | | | | | | | | | | | | | | | | | | |
| 現金及び現金同等物 | 2,950 | | | | | | | | | | | | | | | | | | | | | | | | | | | | | | | |
| | 百万円 | | | | | | | | | | | | | | | | | | | | | | | | | | | | | | | |
| 現金及び預金勘定 | 3,688 | | | | | | | | | | | | | | | | | | | | | | | | | | | | | | | |
| 計 | 3,688 | | | | | | | | | | | | | | | | | | | | | | | | | | | | | | | |
| 預入期間が3カ月を超える定期預金 | 78 | | | | | | | | | | | | | | | | | | | | | | | | | | | | | | | |
| 現金及び現金同等物 | 3,610 | | | | | | | | | | | | | | | | | | | | | | | | | | | | | | | |

(リース取引関係)

(百万円未満切捨て)

| 当中間連結会計年度 〔 自平成17年 4月 1日 至平成17年 9月30日 〕 | 前中間連結会計年度 〔 自平成16年 4月 1日 至平成16年 9月30日 〕 | 前連結会計年度 〔 自平成16年 4月 1日 至平成17年 3月31日 〕 | | | | | | | | | | | | | | | | | | | | | | | | | | | | | | | | | | | | | | | | | | | | | | | | | | | | | | | | | | | | | | | | | | | | | | | | | | | | | | | | | | | | | | | | | | | | | | | | | | | | | | | | | | | | | | | | | | | | | | | | | | | | | | | | | | | | | | | | | | | | | | | | | | | | | | | | | | | | | | | | | | | | | | | | | | | | | | | | | | | | | | | | | | | | | | | | |
|---|---|---|-----------------|----|---------|-----|-----|-------|------------|-----|-----|-----|-----------|-----|-----|-----|------|-----|--|--------|-----|-----|--|---------|----|-----|--|---------|--------|-----|----------|-----|--|---------------|-----------------|----|------|-----|----|-----|---------|-----|----|-----|--------|-----|----|-----|------|-----|--|--------|-----|-----|--|---------|----|-----|--|---------|--------|----|-------|----|---|--|---------------|-----------------|----|---------|-----|-----|-------|------------|-----|-----|-----|-----------|-----|-----|-----|------|-----|--|--------|-----|-----|--|---------|----|-----|--|---------|--------|----|----------|----|--|---------------|-----------------|----|------|-----|----|-----|---------|-----|----|-----|--------|-----|----|-----|------|-----|--|--------|-----|-----|--|---------|----|-----|--|---------|--------|----|-------|----|---|--|---------------|-----------------|----|---------|-----|-----|-------|------------|-----|-----|-----|---------|-----|-----|-----|------|-----|--|--------|-----|-----|--|---------|----|-----|--|---------|--------|-----|----------|-----|--|---------------|-----------------|----|------|-----|----|-----|---------|-----|----|-----|------|-----|----|-----|------|-----|--|--------|-----|-----|--|---------|----|-----|--|---------|--------|----|-------|----|
| <p>(1)借手側 リース物件の所有権が借主に移転すると認められるもの以外のファイナンス・リース取引に係る注記</p> <p>リース物件の取得価額相当額、減価償却累計額相当額及び中間期末残高相当額</p> <table border="1" style="width: 100%; border-collapse: collapse;"> <thead> <tr> <th></th> <th style="text-align: center;">機械装置 及び運搬具</th> <th style="text-align: center;">その他 (工具器具備品)</th> <th style="text-align: center;">合計</th> </tr> </thead> <tbody> <tr> <td>取得価額相当額</td> <td style="text-align: right;">473</td> <td style="text-align: right;">556</td> <td style="text-align: right;">1,029</td> </tr> <tr> <td>減価償却累計額相当額</td> <td style="text-align: right;">319</td> <td style="text-align: right;">424</td> <td style="text-align: right;">743</td> </tr> <tr> <td>中間期末残高相当額</td> <td style="text-align: right;">153</td> <td style="text-align: right;">132</td> <td style="text-align: right;">285</td> </tr> </tbody> </table> <p>未経過リース料中間期末残高相当額</p> <table border="1" style="width: 100%; border-collapse: collapse;"> <tbody> <tr> <td>1年以内</td> <td style="text-align: right;">225</td> </tr> <tr> <td></td> <td style="text-align: right;">(59)</td> </tr> <tr> <td>1年超</td> <td style="text-align: right;">251</td> </tr> <tr> <td></td> <td style="text-align: right;">(133)</td> </tr> <tr> <td>合計</td> <td style="text-align: right;">477</td> </tr> <tr> <td></td> <td style="text-align: right;">(192)</td> </tr> </tbody> </table> <p>(注)上記の()内書は、転貸リースに係る未経過リース料中間期末残高相当額です。</p> <p>支払リース料及び減価償却費相当額</p> <table border="1" style="width: 100%; border-collapse: collapse;"> <tbody> <tr> <td>支払リース料</td> <td style="text-align: right;">137</td> </tr> <tr> <td>減価償却費相当額</td> <td style="text-align: right;">137</td> </tr> </tbody> </table> <p>減価償却費相当額の算定方法 リース期間を耐用年数とし、残存価格を零とする定額法によっています。</p> <p>(注)取得価額相当額及び未経過リース料中間期末残高相当額は、有形固定資産の中間期末残高等に占める未経過リース料中間期末残高の割合が低いため、「支払利子込み法」により算定しています。</p> <p>(2)貸手側 リース物件の所有権が借主に移転すると認められるもの以外のファイナンス・リース取引に係る注記</p> <p>リース物件の取得価額、減価償却累計額及び中間期末残高</p> <table border="1" style="width: 100%; border-collapse: collapse;"> <thead> <tr> <th></th> <th style="text-align: center;">機械装置 及び運搬具</th> <th style="text-align: center;">その他 (工具器具備品)</th> <th style="text-align: center;">合計</th> </tr> </thead> <tbody> <tr> <td>取得価額</td> <td style="text-align: right;">403</td> <td style="text-align: right;">53</td> <td style="text-align: right;">457</td> </tr> <tr> <td>減価償却累計額</td> <td style="text-align: right;">178</td> <td style="text-align: right;">16</td> <td style="text-align: right;">195</td> </tr> <tr> <td>中間期末残高</td> <td style="text-align: right;">225</td> <td style="text-align: right;">36</td> <td style="text-align: right;">261</td> </tr> </tbody> </table> <p>未経過リース料中間期末残高相当額</p> <table border="1" style="width: 100%; border-collapse: collapse;"> <tbody> <tr> <td>1年以内</td> <td style="text-align: right;">146</td> </tr> <tr> <td></td> <td style="text-align: right;">(59)</td> </tr> <tr> <td>1年超</td> <td style="text-align: right;">362</td> </tr> <tr> <td></td> <td style="text-align: right;">(133)</td> </tr> <tr> <td>合計</td> <td style="text-align: right;">509</td> </tr> <tr> <td></td> <td style="text-align: right;">(192)</td> </tr> </tbody> </table> <p>(注)上記の()内書は、転貸リースに係る未経過リース料中間期末残高相当額です。</p> <p>受取リース料及び減価償却費</p> <table border="1" style="width: 100%; border-collapse: collapse;"> <tbody> <tr> <td>受取リース料</td> <td style="text-align: right;">46</td> </tr> <tr> <td>減価償却費</td> <td style="text-align: right;">48</td> </tr> </tbody> </table> <p>(注)未経過リース料中間期末残高及び見積残存価額の合計額が当該合計額及び営業債権中間期末残高の合計額に占める割合が低いため、「受取利子込み法」により算定しています。</p> | | 機械装置 及び運搬具 | その他 (工具器具備品) | 合計 | 取得価額相当額 | 473 | 556 | 1,029 | 減価償却累計額相当額 | 319 | 424 | 743 | 中間期末残高相当額 | 153 | 132 | 285 | 1年以内 | 225 | | (59) | 1年超 | 251 | | (133) | 合計 | 477 | | (192) | 支払リース料 | 137 | 減価償却費相当額 | 137 | | 機械装置 及び運搬具 | その他 (工具器具備品) | 合計 | 取得価額 | 403 | 53 | 457 | 減価償却累計額 | 178 | 16 | 195 | 中間期末残高 | 225 | 36 | 261 | 1年以内 | 146 | | (59) | 1年超 | 362 | | (133) | 合計 | 509 | | (192) | 受取リース料 | 46 | 減価償却費 | 48 | <p>(1)借手側 リース物件の所有権が借主に移転すると認められるもの以外のファイナンス・リース取引に係る注記</p> <p>リース物件の取得価額相当額、減価償却累計額相当額及び中間期末残高相当額</p> <table border="1" style="width: 100%; border-collapse: collapse;"> <thead> <tr> <th></th> <th style="text-align: center;">機械装置 及び運搬具</th> <th style="text-align: center;">その他 (工具器具備品)</th> <th style="text-align: center;">合計</th> </tr> </thead> <tbody> <tr> <td>取得価額相当額</td> <td style="text-align: right;">527</td> <td style="text-align: right;">615</td> <td style="text-align: right;">1,143</td> </tr> <tr> <td>減価償却累計額相当額</td> <td style="text-align: right;">296</td> <td style="text-align: right;">372</td> <td style="text-align: right;">668</td> </tr> <tr> <td>中間期末残高相当額</td> <td style="text-align: right;">230</td> <td style="text-align: right;">243</td> <td style="text-align: right;">474</td> </tr> </tbody> </table> <p>未経過リース料中間期末残高相当額</p> <table border="1" style="width: 100%; border-collapse: collapse;"> <tbody> <tr> <td>1年以内</td> <td style="text-align: right;">261</td> </tr> <tr> <td></td> <td style="text-align: right;">(79)</td> </tr> <tr> <td>1年超</td> <td style="text-align: right;">485</td> </tr> <tr> <td></td> <td style="text-align: right;">(192)</td> </tr> <tr> <td>合計</td> <td style="text-align: right;">746</td> </tr> <tr> <td></td> <td style="text-align: right;">(271)</td> </tr> </tbody> </table> <p>(注) 同 左</p> <p>支払リース料及び減価償却費相当額</p> <table border="1" style="width: 100%; border-collapse: collapse;"> <tbody> <tr> <td>支払リース料</td> <td style="text-align: right;">99</td> </tr> <tr> <td>減価償却費相当額</td> <td style="text-align: right;">99</td> </tr> </tbody> </table> <p>減価償却費相当額の算定方法 同 左</p> <p>(注) 同 左</p> <p>(2)貸手側 リース物件の所有権が借主に移転すると認められるもの以外のファイナンス・リース取引に係る注記</p> <p>リース物件の取得価額、減価償却累計額及び中間期末残高</p> <table border="1" style="width: 100%; border-collapse: collapse;"> <thead> <tr> <th></th> <th style="text-align: center;">機械装置 及び運搬具</th> <th style="text-align: center;">その他 (工具器具備品)</th> <th style="text-align: center;">合計</th> </tr> </thead> <tbody> <tr> <td>取得価額</td> <td style="text-align: right;">266</td> <td style="text-align: right;">33</td> <td style="text-align: right;">299</td> </tr> <tr> <td>減価償却累計額</td> <td style="text-align: right;">148</td> <td style="text-align: right;">14</td> <td style="text-align: right;">163</td> </tr> <tr> <td>中間期末残高</td> <td style="text-align: right;">118</td> <td style="text-align: right;">18</td> <td style="text-align: right;">136</td> </tr> </tbody> </table> <p>未経過リース料中間期末残高相当額</p> <table border="1" style="width: 100%; border-collapse: collapse;"> <tbody> <tr> <td>1年以内</td> <td style="text-align: right;">133</td> </tr> <tr> <td></td> <td style="text-align: right;">(80)</td> </tr> <tr> <td>1年超</td> <td style="text-align: right;">299</td> </tr> <tr> <td></td> <td style="text-align: right;">(192)</td> </tr> <tr> <td>合計</td> <td style="text-align: right;">433</td> </tr> <tr> <td></td> <td style="text-align: right;">(273)</td> </tr> </tbody> </table> <p>(注) 同 左</p> <p>受取リース料及び減価償却費</p> <table border="1" style="width: 100%; border-collapse: collapse;"> <tbody> <tr> <td>受取リース料</td> <td style="text-align: right;">29</td> </tr> <tr> <td>減価償却費</td> <td style="text-align: right;">25</td> </tr> </tbody> </table> <p>(注) 同 左</p> | | 機械装置 及び運搬具 | その他 (工具器具備品) | 合計 | 取得価額相当額 | 527 | 615 | 1,143 | 減価償却累計額相当額 | 296 | 372 | 668 | 中間期末残高相当額 | 230 | 243 | 474 | 1年以内 | 261 | | (79) | 1年超 | 485 | | (192) | 合計 | 746 | | (271) | 支払リース料 | 99 | 減価償却費相当額 | 99 | | 機械装置 及び運搬具 | その他 (工具器具備品) | 合計 | 取得価額 | 266 | 33 | 299 | 減価償却累計額 | 148 | 14 | 163 | 中間期末残高 | 118 | 18 | 136 | 1年以内 | 133 | | (80) | 1年超 | 299 | | (192) | 合計 | 433 | | (273) | 受取リース料 | 29 | 減価償却費 | 25 | <p>(1)借手側 リース物件の所有権が借主に移転すると認められるもの以外のファイナンス・リース取引に係る注記</p> <p>リース物件の取得価額相当額、減価償却累計額相当額及び期末残高相当額</p> <table border="1" style="width: 100%; border-collapse: collapse;"> <thead> <tr> <th></th> <th style="text-align: center;">機械装置 及び運搬具</th> <th style="text-align: center;">その他 (工具器具備品)</th> <th style="text-align: center;">合計</th> </tr> </thead> <tbody> <tr> <td>取得価額相当額</td> <td style="text-align: right;">532</td> <td style="text-align: right;">612</td> <td style="text-align: right;">1,144</td> </tr> <tr> <td>減価償却累計額相当額</td> <td style="text-align: right;">333</td> <td style="text-align: right;">428</td> <td style="text-align: right;">761</td> </tr> <tr> <td>期末残高相当額</td> <td style="text-align: right;">198</td> <td style="text-align: right;">184</td> <td style="text-align: right;">382</td> </tr> </tbody> </table> <p>未経過リース料期末残高相当額</p> <table border="1" style="width: 100%; border-collapse: collapse;"> <tbody> <tr> <td>1年以内</td> <td style="text-align: right;">237</td> </tr> <tr> <td></td> <td style="text-align: right;">(68)</td> </tr> <tr> <td>1年超</td> <td style="text-align: right;">376</td> </tr> <tr> <td></td> <td style="text-align: right;">(162)</td> </tr> <tr> <td>合計</td> <td style="text-align: right;">613</td> </tr> <tr> <td></td> <td style="text-align: right;">(231)</td> </tr> </tbody> </table> <p>(注)上記の()内書は、転貸リースに係る未経過リース料期末残高相当額です。</p> <p>支払リース料及び減価償却費相当額</p> <table border="1" style="width: 100%; border-collapse: collapse;"> <tbody> <tr> <td>支払リース料</td> <td style="text-align: right;">193</td> </tr> <tr> <td>減価償却費相当額</td> <td style="text-align: right;">193</td> </tr> </tbody> </table> <p>減価償却費相当額の算定方法 同 左</p> <p>(注)取得価額相当額及び未経過リース料期末残高相当額は、有形固定資産の期末残高等に占める未経過リース料期末残高の割合が低いため、「支払利子込み法」により算定しています。</p> <p>(2)貸手側 リース物件の所有権が借主に移転すると認められるもの以外のファイナンス・リース取引に係る注記</p> <p>リース物件の取得価額、減価償却累計額及び期末残高</p> <table border="1" style="width: 100%; border-collapse: collapse;"> <thead> <tr> <th></th> <th style="text-align: center;">機械装置 及び運搬具</th> <th style="text-align: center;">その他 (工具器具備品)</th> <th style="text-align: center;">合計</th> </tr> </thead> <tbody> <tr> <td>取得価額</td> <td style="text-align: right;">362</td> <td style="text-align: right;">43</td> <td style="text-align: right;">406</td> </tr> <tr> <td>減価償却累計額</td> <td style="text-align: right;">178</td> <td style="text-align: right;">15</td> <td style="text-align: right;">193</td> </tr> <tr> <td>期末残高</td> <td style="text-align: right;">184</td> <td style="text-align: right;">27</td> <td style="text-align: right;">212</td> </tr> </tbody> </table> <p>未経過リース料期末残高相当額</p> <table border="1" style="width: 100%; border-collapse: collapse;"> <tbody> <tr> <td>1年以内</td> <td style="text-align: right;">142</td> </tr> <tr> <td></td> <td style="text-align: right;">(68)</td> </tr> <tr> <td>1年超</td> <td style="text-align: right;">339</td> </tr> <tr> <td></td> <td style="text-align: right;">(162)</td> </tr> <tr> <td>合計</td> <td style="text-align: right;">482</td> </tr> <tr> <td></td> <td style="text-align: right;">(231)</td> </tr> </tbody> </table> <p>(注)上記の()内書は、転貸リースに係る未経過リース料期末残高相当額です。</p> <p>受取リース料及び減価償却費</p> <table border="1" style="width: 100%; border-collapse: collapse;"> <tbody> <tr> <td>受取リース料</td> <td style="text-align: right;">60</td> </tr> <tr> <td>減価償却費</td> <td style="text-align: right;">56</td> </tr> </tbody> </table> <p>(注)未経過リース料期末残高及び見積残存価額の合計額が当該合計額及び営業債権期末残高の合計額に占める割合が低いため、「受取利子込み法」により算定しています。</p> | | 機械装置 及び運搬具 | その他 (工具器具備品) | 合計 | 取得価額相当額 | 532 | 612 | 1,144 | 減価償却累計額相当額 | 333 | 428 | 761 | 期末残高相当額 | 198 | 184 | 382 | 1年以内 | 237 | | (68) | 1年超 | 376 | | (162) | 合計 | 613 | | (231) | 支払リース料 | 193 | 減価償却費相当額 | 193 | | 機械装置 及び運搬具 | その他 (工具器具備品) | 合計 | 取得価額 | 362 | 43 | 406 | 減価償却累計額 | 178 | 15 | 193 | 期末残高 | 184 | 27 | 212 | 1年以内 | 142 | | (68) | 1年超 | 339 | | (162) | 合計 | 482 | | (231) | 受取リース料 | 60 | 減価償却費 | 56 |
| | 機械装置 及び運搬具 | その他 (工具器具備品) | 合計 | | | | | | | | | | | | | | | | | | | | | | | | | | | | | | | | | | | | | | | | | | | | | | | | | | | | | | | | | | | | | | | | | | | | | | | | | | | | | | | | | | | | | | | | | | | | | | | | | | | | | | | | | | | | | | | | | | | | | | | | | | | | | | | | | | | | | | | | | | | | | | | | | | | | | | | | | | | | | | | | | | | | | | | | | | | | | | | | | | | | | | | | | | | | | | | |
| 取得価額相当額 | 473 | 556 | 1,029 | | | | | | | | | | | | | | | | | | | | | | | | | | | | | | | | | | | | | | | | | | | | | | | | | | | | | | | | | | | | | | | | | | | | | | | | | | | | | | | | | | | | | | | | | | | | | | | | | | | | | | | | | | | | | | | | | | | | | | | | | | | | | | | | | | | | | | | | | | | | | | | | | | | | | | | | | | | | | | | | | | | | | | | | | | | | | | | | | | | | | | | | | | | | | | | |
| 減価償却累計額相当額 | 319 | 424 | 743 | | | | | | | | | | | | | | | | | | | | | | | | | | | | | | | | | | | | | | | | | | | | | | | | | | | | | | | | | | | | | | | | | | | | | | | | | | | | | | | | | | | | | | | | | | | | | | | | | | | | | | | | | | | | | | | | | | | | | | | | | | | | | | | | | | | | | | | | | | | | | | | | | | | | | | | | | | | | | | | | | | | | | | | | | | | | | | | | | | | | | | | | | | | | | | | |
| 中間期末残高相当額 | 153 | 132 | 285 | | | | | | | | | | | | | | | | | | | | | | | | | | | | | | | | | | | | | | | | | | | | | | | | | | | | | | | | | | | | | | | | | | | | | | | | | | | | | | | | | | | | | | | | | | | | | | | | | | | | | | | | | | | | | | | | | | | | | | | | | | | | | | | | | | | | | | | | | | | | | | | | | | | | | | | | | | | | | | | | | | | | | | | | | | | | | | | | | | | | | | | | | | | | | | | |
| 1年以内 | 225 | | | | | | | | | | | | | | | | | | | | | | | | | | | | | | | | | | | | | | | | | | | | | | | | | | | | | | | | | | | | | | | | | | | | | | | | | | | | | | | | | | | | | | | | | | | | | | | | | | | | | | | | | | | | | | | | | | | | | | | | | | | | | | | | | | | | | | | | | | | | | | | | | | | | | | | | | | | | | | | | | | | | | | | | | | | | | | | | | | | | | | | | | | | | | | | | | |
| | (59) | | | | | | | | | | | | | | | | | | | | | | | | | | | | | | | | | | | | | | | | | | | | | | | | | | | | | | | | | | | | | | | | | | | | | | | | | | | | | | | | | | | | | | | | | | | | | | | | | | | | | | | | | | | | | | | | | | | | | | | | | | | | | | | | | | | | | | | | | | | | | | | | | | | | | | | | | | | | | | | | | | | | | | | | | | | | | | | | | | | | | | | | | | | | | | | | | |
| 1年超 | 251 | | | | | | | | | | | | | | | | | | | | | | | | | | | | | | | | | | | | | | | | | | | | | | | | | | | | | | | | | | | | | | | | | | | | | | | | | | | | | | | | | | | | | | | | | | | | | | | | | | | | | | | | | | | | | | | | | | | | | | | | | | | | | | | | | | | | | | | | | | | | | | | | | | | | | | | | | | | | | | | | | | | | | | | | | | | | | | | | | | | | | | | | | | | | | | | | | |
| | (133) | | | | | | | | | | | | | | | | | | | | | | | | | | | | | | | | | | | | | | | | | | | | | | | | | | | | | | | | | | | | | | | | | | | | | | | | | | | | | | | | | | | | | | | | | | | | | | | | | | | | | | | | | | | | | | | | | | | | | | | | | | | | | | | | | | | | | | | | | | | | | | | | | | | | | | | | | | | | | | | | | | | | | | | | | | | | | | | | | | | | | | | | | | | | | | | | | |
| 合計 | 477 | | | | | | | | | | | | | | | | | | | | | | | | | | | | | | | | | | | | | | | | | | | | | | | | | | | | | | | | | | | | | | | | | | | | | | | | | | | | | | | | | | | | | | | | | | | | | | | | | | | | | | | | | | | | | | | | | | | | | | | | | | | | | | | | | | | | | | | | | | | | | | | | | | | | | | | | | | | | | | | | | | | | | | | | | | | | | | | | | | | | | | | | | | | | | | | | | |
| | (192) | | | | | | | | | | | | | | | | | | | | | | | | | | | | | | | | | | | | | | | | | | | | | | | | | | | | | | | | | | | | | | | | | | | | | | | | | | | | | | | | | | | | | | | | | | | | | | | | | | | | | | | | | | | | | | | | | | | | | | | | | | | | | | | | | | | | | | | | | | | | | | | | | | | | | | | | | | | | | | | | | | | | | | | | | | | | | | | | | | | | | | | | | | | | | | | | | |
| 支払リース料 | 137 | | | | | | | | | | | | | | | | | | | | | | | | | | | | | | | | | | | | | | | | | | | | | | | | | | | | | | | | | | | | | | | | | | | | | | | | | | | | | | | | | | | | | | | | | | | | | | | | | | | | | | | | | | | | | | | | | | | | | | | | | | | | | | | | | | | | | | | | | | | | | | | | | | | | | | | | | | | | | | | | | | | | | | | | | | | | | | | | | | | | | | | | | | | | | | | | | |
| 減価償却費相当額 | 137 | | | | | | | | | | | | | | | | | | | | | | | | | | | | | | | | | | | | | | | | | | | | | | | | | | | | | | | | | | | | | | | | | | | | | | | | | | | | | | | | | | | | | | | | | | | | | | | | | | | | | | | | | | | | | | | | | | | | | | | | | | | | | | | | | | | | | | | | | | | | | | | | | | | | | | | | | | | | | | | | | | | | | | | | | | | | | | | | | | | | | | | | | | | | | | | | | |
| | 機械装置 及び運搬具 | その他 (工具器具備品) | 合計 | | | | | | | | | | | | | | | | | | | | | | | | | | | | | | | | | | | | | | | | | | | | | | | | | | | | | | | | | | | | | | | | | | | | | | | | | | | | | | | | | | | | | | | | | | | | | | | | | | | | | | | | | | | | | | | | | | | | | | | | | | | | | | | | | | | | | | | | | | | | | | | | | | | | | | | | | | | | | | | | | | | | | | | | | | | | | | | | | | | | | | | | | | | | | | | |
| 取得価額 | 403 | 53 | 457 | | | | | | | | | | | | | | | | | | | | | | | | | | | | | | | | | | | | | | | | | | | | | | | | | | | | | | | | | | | | | | | | | | | | | | | | | | | | | | | | | | | | | | | | | | | | | | | | | | | | | | | | | | | | | | | | | | | | | | | | | | | | | | | | | | | | | | | | | | | | | | | | | | | | | | | | | | | | | | | | | | | | | | | | | | | | | | | | | | | | | | | | | | | | | | | |
| 減価償却累計額 | 178 | 16 | 195 | | | | | | | | | | | | | | | | | | | | | | | | | | | | | | | | | | | | | | | | | | | | | | | | | | | | | | | | | | | | | | | | | | | | | | | | | | | | | | | | | | | | | | | | | | | | | | | | | | | | | | | | | | | | | | | | | | | | | | | | | | | | | | | | | | | | | | | | | | | | | | | | | | | | | | | | | | | | | | | | | | | | | | | | | | | | | | | | | | | | | | | | | | | | | | | |
| 中間期末残高 | 225 | 36 | 261 | | | | | | | | | | | | | | | | | | | | | | | | | | | | | | | | | | | | | | | | | | | | | | | | | | | | | | | | | | | | | | | | | | | | | | | | | | | | | | | | | | | | | | | | | | | | | | | | | | | | | | | | | | | | | | | | | | | | | | | | | | | | | | | | | | | | | | | | | | | | | | | | | | | | | | | | | | | | | | | | | | | | | | | | | | | | | | | | | | | | | | | | | | | | | | | |
| 1年以内 | 146 | | | | | | | | | | | | | | | | | | | | | | | | | | | | | | | | | | | | | | | | | | | | | | | | | | | | | | | | | | | | | | | | | | | | | | | | | | | | | | | | | | | | | | | | | | | | | | | | | | | | | | | | | | | | | | | | | | | | | | | | | | | | | | | | | | | | | | | | | | | | | | | | | | | | | | | | | | | | | | | | | | | | | | | | | | | | | | | | | | | | | | | | | | | | | | | | | |
| | (59) | | | | | | | | | | | | | | | | | | | | | | | | | | | | | | | | | | | | | | | | | | | | | | | | | | | | | | | | | | | | | | | | | | | | | | | | | | | | | | | | | | | | | | | | | | | | | | | | | | | | | | | | | | | | | | | | | | | | | | | | | | | | | | | | | | | | | | | | | | | | | | | | | | | | | | | | | | | | | | | | | | | | | | | | | | | | | | | | | | | | | | | | | | | | | | | | | |
| 1年超 | 362 | | | | | | | | | | | | | | | | | | | | | | | | | | | | | | | | | | | | | | | | | | | | | | | | | | | | | | | | | | | | | | | | | | | | | | | | | | | | | | | | | | | | | | | | | | | | | | | | | | | | | | | | | | | | | | | | | | | | | | | | | | | | | | | | | | | | | | | | | | | | | | | | | | | | | | | | | | | | | | | | | | | | | | | | | | | | | | | | | | | | | | | | | | | | | | | | | |
| | (133) | | | | | | | | | | | | | | | | | | | | | | | | | | | | | | | | | | | | | | | | | | | | | | | | | | | | | | | | | | | | | | | | | | | | | | | | | | | | | | | | | | | | | | | | | | | | | | | | | | | | | | | | | | | | | | | | | | | | | | | | | | | | | | | | | | | | | | | | | | | | | | | | | | | | | | | | | | | | | | | | | | | | | | | | | | | | | | | | | | | | | | | | | | | | | | | | | |
| 合計 | 509 | | | | | | | | | | | | | | | | | | | | | | | | | | | | | | | | | | | | | | | | | | | | | | | | | | | | | | | | | | | | | | | | | | | | | | | | | | | | | | | | | | | | | | | | | | | | | | | | | | | | | | | | | | | | | | | | | | | | | | | | | | | | | | | | | | | | | | | | | | | | | | | | | | | | | | | | | | | | | | | | | | | | | | | | | | | | | | | | | | | | | | | | | | | | | | | | | |
| | (192) | | | | | | | | | | | | | | | | | | | | | | | | | | | | | | | | | | | | | | | | | | | | | | | | | | | | | | | | | | | | | | | | | | | | | | | | | | | | | | | | | | | | | | | | | | | | | | | | | | | | | | | | | | | | | | | | | | | | | | | | | | | | | | | | | | | | | | | | | | | | | | | | | | | | | | | | | | | | | | | | | | | | | | | | | | | | | | | | | | | | | | | | | | | | | | | | | |
| 受取リース料 | 46 | | | | | | | | | | | | | | | | | | | | | | | | | | | | | | | | | | | | | | | | | | | | | | | | | | | | | | | | | | | | | | | | | | | | | | | | | | | | | | | | | | | | | | | | | | | | | | | | | | | | | | | | | | | | | | | | | | | | | | | | | | | | | | | | | | | | | | | | | | | | | | | | | | | | | | | | | | | | | | | | | | | | | | | | | | | | | | | | | | | | | | | | | | | | | | | | | |
| 減価償却費 | 48 | | | | | | | | | | | | | | | | | | | | | | | | | | | | | | | | | | | | | | | | | | | | | | | | | | | | | | | | | | | | | | | | | | | | | | | | | | | | | | | | | | | | | | | | | | | | | | | | | | | | | | | | | | | | | | | | | | | | | | | | | | | | | | | | | | | | | | | | | | | | | | | | | | | | | | | | | | | | | | | | | | | | | | | | | | | | | | | | | | | | | | | | | | | | | | | | | |
| | 機械装置 及び運搬具 | その他 (工具器具備品) | 合計 | | | | | | | | | | | | | | | | | | | | | | | | | | | | | | | | | | | | | | | | | | | | | | | | | | | | | | | | | | | | | | | | | | | | | | | | | | | | | | | | | | | | | | | | | | | | | | | | | | | | | | | | | | | | | | | | | | | | | | | | | | | | | | | | | | | | | | | | | | | | | | | | | | | | | | | | | | | | | | | | | | | | | | | | | | | | | | | | | | | | | | | | | | | | | | | |
| 取得価額相当額 | 527 | 615 | 1,143 | | | | | | | | | | | | | | | | | | | | | | | | | | | | | | | | | | | | | | | | | | | | | | | | | | | | | | | | | | | | | | | | | | | | | | | | | | | | | | | | | | | | | | | | | | | | | | | | | | | | | | | | | | | | | | | | | | | | | | | | | | | | | | | | | | | | | | | | | | | | | | | | | | | | | | | | | | | | | | | | | | | | | | | | | | | | | | | | | | | | | | | | | | | | | | | |
| 減価償却累計額相当額 | 296 | 372 | 668 | | | | | | | | | | | | | | | | | | | | | | | | | | | | | | | | | | | | | | | | | | | | | | | | | | | | | | | | | | | | | | | | | | | | | | | | | | | | | | | | | | | | | | | | | | | | | | | | | | | | | | | | | | | | | | | | | | | | | | | | | | | | | | | | | | | | | | | | | | | | | | | | | | | | | | | | | | | | | | | | | | | | | | | | | | | | | | | | | | | | | | | | | | | | | | | |
| 中間期末残高相当額 | 230 | 243 | 474 | | | | | | | | | | | | | | | | | | | | | | | | | | | | | | | | | | | | | | | | | | | | | | | | | | | | | | | | | | | | | | | | | | | | | | | | | | | | | | | | | | | | | | | | | | | | | | | | | | | | | | | | | | | | | | | | | | | | | | | | | | | | | | | | | | | | | | | | | | | | | | | | | | | | | | | | | | | | | | | | | | | | | | | | | | | | | | | | | | | | | | | | | | | | | | | |
| 1年以内 | 261 | | | | | | | | | | | | | | | | | | | | | | | | | | | | | | | | | | | | | | | | | | | | | | | | | | | | | | | | | | | | | | | | | | | | | | | | | | | | | | | | | | | | | | | | | | | | | | | | | | | | | | | | | | | | | | | | | | | | | | | | | | | | | | | | | | | | | | | | | | | | | | | | | | | | | | | | | | | | | | | | | | | | | | | | | | | | | | | | | | | | | | | | | | | | | | | | | |
| | (79) | | | | | | | | | | | | | | | | | | | | | | | | | | | | | | | | | | | | | | | | | | | | | | | | | | | | | | | | | | | | | | | | | | | | | | | | | | | | | | | | | | | | | | | | | | | | | | | | | | | | | | | | | | | | | | | | | | | | | | | | | | | | | | | | | | | | | | | | | | | | | | | | | | | | | | | | | | | | | | | | | | | | | | | | | | | | | | | | | | | | | | | | | | | | | | | | | |
| 1年超 | 485 | | | | | | | | | | | | | | | | | | | | | | | | | | | | | | | | | | | | | | | | | | | | | | | | | | | | | | | | | | | | | | | | | | | | | | | | | | | | | | | | | | | | | | | | | | | | | | | | | | | | | | | | | | | | | | | | | | | | | | | | | | | | | | | | | | | | | | | | | | | | | | | | | | | | | | | | | | | | | | | | | | | | | | | | | | | | | | | | | | | | | | | | | | | | | | | | | |
| | (192) | | | | | | | | | | | | | | | | | | | | | | | | | | | | | | | | | | | | | | | | | | | | | | | | | | | | | | | | | | | | | | | | | | | | | | | | | | | | | | | | | | | | | | | | | | | | | | | | | | | | | | | | | | | | | | | | | | | | | | | | | | | | | | | | | | | | | | | | | | | | | | | | | | | | | | | | | | | | | | | | | | | | | | | | | | | | | | | | | | | | | | | | | | | | | | | | | |
| 合計 | 746 | | | | | | | | | | | | | | | | | | | | | | | | | | | | | | | | | | | | | | | | | | | | | | | | | | | | | | | | | | | | | | | | | | | | | | | | | | | | | | | | | | | | | | | | | | | | | | | | | | | | | | | | | | | | | | | | | | | | | | | | | | | | | | | | | | | | | | | | | | | | | | | | | | | | | | | | | | | | | | | | | | | | | | | | | | | | | | | | | | | | | | | | | | | | | | | | | |
| | (271) | | | | | | | | | | | | | | | | | | | | | | | | | | | | | | | | | | | | | | | | | | | | | | | | | | | | | | | | | | | | | | | | | | | | | | | | | | | | | | | | | | | | | | | | | | | | | | | | | | | | | | | | | | | | | | | | | | | | | | | | | | | | | | | | | | | | | | | | | | | | | | | | | | | | | | | | | | | | | | | | | | | | | | | | | | | | | | | | | | | | | | | | | | | | | | | | | |
| 支払リース料 | 99 | | | | | | | | | | | | | | | | | | | | | | | | | | | | | | | | | | | | | | | | | | | | | | | | | | | | | | | | | | | | | | | | | | | | | | | | | | | | | | | | | | | | | | | | | | | | | | | | | | | | | | | | | | | | | | | | | | | | | | | | | | | | | | | | | | | | | | | | | | | | | | | | | | | | | | | | | | | | | | | | | | | | | | | | | | | | | | | | | | | | | | | | | | | | | | | | | |
| 減価償却費相当額 | 99 | | | | | | | | | | | | | | | | | | | | | | | | | | | | | | | | | | | | | | | | | | | | | | | | | | | | | | | | | | | | | | | | | | | | | | | | | | | | | | | | | | | | | | | | | | | | | | | | | | | | | | | | | | | | | | | | | | | | | | | | | | | | | | | | | | | | | | | | | | | | | | | | | | | | | | | | | | | | | | | | | | | | | | | | | | | | | | | | | | | | | | | | | | | | | | | | | |
| | 機械装置 及び運搬具 | その他 (工具器具備品) | 合計 | | | | | | | | | | | | | | | | | | | | | | | | | | | | | | | | | | | | | | | | | | | | | | | | | | | | | | | | | | | | | | | | | | | | | | | | | | | | | | | | | | | | | | | | | | | | | | | | | | | | | | | | | | | | | | | | | | | | | | | | | | | | | | | | | | | | | | | | | | | | | | | | | | | | | | | | | | | | | | | | | | | | | | | | | | | | | | | | | | | | | | | | | | | | | | | |
| 取得価額 | 266 | 33 | 299 | | | | | | | | | | | | | | | | | | | | | | | | | | | | | | | | | | | | | | | | | | | | | | | | | | | | | | | | | | | | | | | | | | | | | | | | | | | | | | | | | | | | | | | | | | | | | | | | | | | | | | | | | | | | | | | | | | | | | | | | | | | | | | | | | | | | | | | | | | | | | | | | | | | | | | | | | | | | | | | | | | | | | | | | | | | | | | | | | | | | | | | | | | | | | | | |
| 減価償却累計額 | 148 | 14 | 163 | | | | | | | | | | | | | | | | | | | | | | | | | | | | | | | | | | | | | | | | | | | | | | | | | | | | | | | | | | | | | | | | | | | | | | | | | | | | | | | | | | | | | | | | | | | | | | | | | | | | | | | | | | | | | | | | | | | | | | | | | | | | | | | | | | | | | | | | | | | | | | | | | | | | | | | | | | | | | | | | | | | | | | | | | | | | | | | | | | | | | | | | | | | | | | | |
| 中間期末残高 | 118 | 18 | 136 | | | | | | | | | | | | | | | | | | | | | | | | | | | | | | | | | | | | | | | | | | | | | | | | | | | | | | | | | | | | | | | | | | | | | | | | | | | | | | | | | | | | | | | | | | | | | | | | | | | | | | | | | | | | | | | | | | | | | | | | | | | | | | | | | | | | | | | | | | | | | | | | | | | | | | | | | | | | | | | | | | | | | | | | | | | | | | | | | | | | | | | | | | | | | | | |
| 1年以内 | 133 | | | | | | | | | | | | | | | | | | | | | | | | | | | | | | | | | | | | | | | | | | | | | | | | | | | | | | | | | | | | | | | | | | | | | | | | | | | | | | | | | | | | | | | | | | | | | | | | | | | | | | | | | | | | | | | | | | | | | | | | | | | | | | | | | | | | | | | | | | | | | | | | | | | | | | | | | | | | | | | | | | | | | | | | | | | | | | | | | | | | | | | | | | | | | | | | | |
| | (80) | | | | | | | | | | | | | | | | | | | | | | | | | | | | | | | | | | | | | | | | | | | | | | | | | | | | | | | | | | | | | | | | | | | | | | | | | | | | | | | | | | | | | | | | | | | | | | | | | | | | | | | | | | | | | | | | | | | | | | | | | | | | | | | | | | | | | | | | | | | | | | | | | | | | | | | | | | | | | | | | | | | | | | | | | | | | | | | | | | | | | | | | | | | | | | | | | |
| 1年超 | 299 | | | | | | | | | | | | | | | | | | | | | | | | | | | | | | | | | | | | | | | | | | | | | | | | | | | | | | | | | | | | | | | | | | | | | | | | | | | | | | | | | | | | | | | | | | | | | | | | | | | | | | | | | | | | | | | | | | | | | | | | | | | | | | | | | | | | | | | | | | | | | | | | | | | | | | | | | | | | | | | | | | | | | | | | | | | | | | | | | | | | | | | | | | | | | | | | | |
| | (192) | | | | | | | | | | | | | | | | | | | | | | | | | | | | | | | | | | | | | | | | | | | | | | | | | | | | | | | | | | | | | | | | | | | | | | | | | | | | | | | | | | | | | | | | | | | | | | | | | | | | | | | | | | | | | | | | | | | | | | | | | | | | | | | | | | | | | | | | | | | | | | | | | | | | | | | | | | | | | | | | | | | | | | | | | | | | | | | | | | | | | | | | | | | | | | | | | |
| 合計 | 433 | | | | | | | | | | | | | | | | | | | | | | | | | | | | | | | | | | | | | | | | | | | | | | | | | | | | | | | | | | | | | | | | | | | | | | | | | | | | | | | | | | | | | | | | | | | | | | | | | | | | | | | | | | | | | | | | | | | | | | | | | | | | | | | | | | | | | | | | | | | | | | | | | | | | | | | | | | | | | | | | | | | | | | | | | | | | | | | | | | | | | | | | | | | | | | | | | |
| | (273) | | | | | | | | | | | | | | | | | | | | | | | | | | | | | | | | | | | | | | | | | | | | | | | | | | | | | | | | | | | | | | | | | | | | | | | | | | | | | | | | | | | | | | | | | | | | | | | | | | | | | | | | | | | | | | | | | | | | | | | | | | | | | | | | | | | | | | | | | | | | | | | | | | | | | | | | | | | | | | | | | | | | | | | | | | | | | | | | | | | | | | | | | | | | | | | | | |
| 受取リース料 | 29 | | | | | | | | | | | | | | | | | | | | | | | | | | | | | | | | | | | | | | | | | | | | | | | | | | | | | | | | | | | | | | | | | | | | | | | | | | | | | | | | | | | | | | | | | | | | | | | | | | | | | | | | | | | | | | | | | | | | | | | | | | | | | | | | | | | | | | | | | | | | | | | | | | | | | | | | | | | | | | | | | | | | | | | | | | | | | | | | | | | | | | | | | | | | | | | | | |
| 減価償却費 | 25 | | | | | | | | | | | | | | | | | | | | | | | | | | | | | | | | | | | | | | | | | | | | | | | | | | | | | | | | | | | | | | | | | | | | | | | | | | | | | | | | | | | | | | | | | | | | | | | | | | | | | | | | | | | | | | | | | | | | | | | | | | | | | | | | | | | | | | | | | | | | | | | | | | | | | | | | | | | | | | | | | | | | | | | | | | | | | | | | | | | | | | | | | | | | | | | | | |
| | 機械装置 及び運搬具 | その他 (工具器具備品) | 合計 | | | | | | | | | | | | | | | | | | | | | | | | | | | | | | | | | | | | | | | | | | | | | | | | | | | | | | | | | | | | | | | | | | | | | | | | | | | | | | | | | | | | | | | | | | | | | | | | | | | | | | | | | | | | | | | | | | | | | | | | | | | | | | | | | | | | | | | | | | | | | | | | | | | | | | | | | | | | | | | | | | | | | | | | | | | | | | | | | | | | | | | | | | | | | | | |
| 取得価額相当額 | 532 | 612 | 1,144 | | | | | | | | | | | | | | | | | | | | | | | | | | | | | | | | | | | | | | | | | | | | | | | | | | | | | | | | | | | | | | | | | | | | | | | | | | | | | | | | | | | | | | | | | | | | | | | | | | | | | | | | | | | | | | | | | | | | | | | | | | | | | | | | | | | | | | | | | | | | | | | | | | | | | | | | | | | | | | | | | | | | | | | | | | | | | | | | | | | | | | | | | | | | | | | |
| 減価償却累計額相当額 | 333 | 428 | 761 | | | | | | | | | | | | | | | | | | | | | | | | | | | | | | | | | | | | | | | | | | | | | | | | | | | | | | | | | | | | | | | | | | | | | | | | | | | | | | | | | | | | | | | | | | | | | | | | | | | | | | | | | | | | | | | | | | | | | | | | | | | | | | | | | | | | | | | | | | | | | | | | | | | | | | | | | | | | | | | | | | | | | | | | | | | | | | | | | | | | | | | | | | | | | | | |
| 期末残高相当額 | 198 | 184 | 382 | | | | | | | | | | | | | | | | | | | | | | | | | | | | | | | | | | | | | | | | | | | | | | | | | | | | | | | | | | | | | | | | | | | | | | | | | | | | | | | | | | | | | | | | | | | | | | | | | | | | | | | | | | | | | | | | | | | | | | | | | | | | | | | | | | | | | | | | | | | | | | | | | | | | | | | | | | | | | | | | | | | | | | | | | | | | | | | | | | | | | | | | | | | | | | | |
| 1年以内 | 237 | | | | | | | | | | | | | | | | | | | | | | | | | | | | | | | | | | | | | | | | | | | | | | | | | | | | | | | | | | | | | | | | | | | | | | | | | | | | | | | | | | | | | | | | | | | | | | | | | | | | | | | | | | | | | | | | | | | | | | | | | | | | | | | | | | | | | | | | | | | | | | | | | | | | | | | | | | | | | | | | | | | | | | | | | | | | | | | | | | | | | | | | | | | | | | | | | |
| | (68) | | | | | | | | | | | | | | | | | | | | | | | | | | | | | | | | | | | | | | | | | | | | | | | | | | | | | | | | | | | | | | | | | | | | | | | | | | | | | | | | | | | | | | | | | | | | | | | | | | | | | | | | | | | | | | | | | | | | | | | | | | | | | | | | | | | | | | | | | | | | | | | | | | | | | | | | | | | | | | | | | | | | | | | | | | | | | | | | | | | | | | | | | | | | | | | | | |
| 1年超 | 376 | | | | | | | | | | | | | | | | | | | | | | | | | | | | | | | | | | | | | | | | | | | | | | | | | | | | | | | | | | | | | | | | | | | | | | | | | | | | | | | | | | | | | | | | | | | | | | | | | | | | | | | | | | | | | | | | | | | | | | | | | | | | | | | | | | | | | | | | | | | | | | | | | | | | | | | | | | | | | | | | | | | | | | | | | | | | | | | | | | | | | | | | | | | | | | | | | |
| | (162) | | | | | | | | | | | | | | | | | | | | | | | | | | | | | | | | | | | | | | | | | | | | | | | | | | | | | | | | | | | | | | | | | | | | | | | | | | | | | | | | | | | | | | | | | | | | | | | | | | | | | | | | | | | | | | | | | | | | | | | | | | | | | | | | | | | | | | | | | | | | | | | | | | | | | | | | | | | | | | | | | | | | | | | | | | | | | | | | | | | | | | | | | | | | | | | | | |
| 合計 | 613 | | | | | | | | | | | | | | | | | | | | | | | | | | | | | | | | | | | | | | | | | | | | | | | | | | | | | | | | | | | | | | | | | | | | | | | | | | | | | | | | | | | | | | | | | | | | | | | | | | | | | | | | | | | | | | | | | | | | | | | | | | | | | | | | | | | | | | | | | | | | | | | | | | | | | | | | | | | | | | | | | | | | | | | | | | | | | | | | | | | | | | | | | | | | | | | | | |
| | (231) | | | | | | | | | | | | | | | | | | | | | | | | | | | | | | | | | | | | | | | | | | | | | | | | | | | | | | | | | | | | | | | | | | | | | | | | | | | | | | | | | | | | | | | | | | | | | | | | | | | | | | | | | | | | | | | | | | | | | | | | | | | | | | | | | | | | | | | | | | | | | | | | | | | | | | | | | | | | | | | | | | | | | | | | | | | | | | | | | | | | | | | | | | | | | | | | | |
| 支払リース料 | 193 | | | | | | | | | | | | | | | | | | | | | | | | | | | | | | | | | | | | | | | | | | | | | | | | | | | | | | | | | | | | | | | | | | | | | | | | | | | | | | | | | | | | | | | | | | | | | | | | | | | | | | | | | | | | | | | | | | | | | | | | | | | | | | | | | | | | | | | | | | | | | | | | | | | | | | | | | | | | | | | | | | | | | | | | | | | | | | | | | | | | | | | | | | | | | | | | | |
| 減価償却費相当額 | 193 | | | | | | | | | | | | | | | | | | | | | | | | | | | | | | | | | | | | | | | | | | | | | | | | | | | | | | | | | | | | | | | | | | | | | | | | | | | | | | | | | | | | | | | | | | | | | | | | | | | | | | | | | | | | | | | | | | | | | | | | | | | | | | | | | | | | | | | | | | | | | | | | | | | | | | | | | | | | | | | | | | | | | | | | | | | | | | | | | | | | | | | | | | | | | | | | | |
| | 機械装置 及び運搬具 | その他 (工具器具備品) | 合計 | | | | | | | | | | | | | | | | | | | | | | | | | | | | | | | | | | | | | | | | | | | | | | | | | | | | | | | | | | | | | | | | | | | | | | | | | | | | | | | | | | | | | | | | | | | | | | | | | | | | | | | | | | | | | | | | | | | | | | | | | | | | | | | | | | | | | | | | | | | | | | | | | | | | | | | | | | | | | | | | | | | | | | | | | | | | | | | | | | | | | | | | | | | | | | | |
| 取得価額 | 362 | 43 | 406 | | | | | | | | | | | | | | | | | | | | | | | | | | | | | | | | | | | | | | | | | | | | | | | | | | | | | | | | | | | | | | | | | | | | | | | | | | | | | | | | | | | | | | | | | | | | | | | | | | | | | | | | | | | | | | | | | | | | | | | | | | | | | | | | | | | | | | | | | | | | | | | | | | | | | | | | | | | | | | | | | | | | | | | | | | | | | | | | | | | | | | | | | | | | | | | |
| 減価償却累計額 | 178 | 15 | 193 | | | | | | | | | | | | | | | | | | | | | | | | | | | | | | | | | | | | | | | | | | | | | | | | | | | | | | | | | | | | | | | | | | | | | | | | | | | | | | | | | | | | | | | | | | | | | | | | | | | | | | | | | | | | | | | | | | | | | | | | | | | | | | | | | | | | | | | | | | | | | | | | | | | | | | | | | | | | | | | | | | | | | | | | | | | | | | | | | | | | | | | | | | | | | | | |
| 期末残高 | 184 | 27 | 212 | | | | | | | | | | | | | | | | | | | | | | | | | | | | | | | | | | | | | | | | | | | | | | | | | | | | | | | | | | | | | | | | | | | | | | | | | | | | | | | | | | | | | | | | | | | | | | | | | | | | | | | | | | | | | | | | | | | | | | | | | | | | | | | | | | | | | | | | | | | | | | | | | | | | | | | | | | | | | | | | | | | | | | | | | | | | | | | | | | | | | | | | | | | | | | | |
| 1年以内 | 142 | | | | | | | | | | | | | | | | | | | | | | | | | | | | | | | | | | | | | | | | | | | | | | | | | | | | | | | | | | | | | | | | | | | | | | | | | | | | | | | | | | | | | | | | | | | | | | | | | | | | | | | | | | | | | | | | | | | | | | | | | | | | | | | | | | | | | | | | | | | | | | | | | | | | | | | | | | | | | | | | | | | | | | | | | | | | | | | | | | | | | | | | | | | | | | | | | |
| | (68) | | | | | | | | | | | | | | | | | | | | | | | | | | | | | | | | | | | | | | | | | | | | | | | | | | | | | | | | | | | | | | | | | | | | | | | | | | | | | | | | | | | | | | | | | | | | | | | | | | | | | | | | | | | | | | | | | | | | | | | | | | | | | | | | | | | | | | | | | | | | | | | | | | | | | | | | | | | | | | | | | | | | | | | | | | | | | | | | | | | | | | | | | | | | | | | | | |
| 1年超 | 339 | | | | | | | | | | | | | | | | | | | | | | | | | | | | | | | | | | | | | | | | | | | | | | | | | | | | | | | | | | | | | | | | | | | | | | | | | | | | | | | | | | | | | | | | | | | | | | | | | | | | | | | | | | | | | | | | | | | | | | | | | | | | | | | | | | | | | | | | | | | | | | | | | | | | | | | | | | | | | | | | | | | | | | | | | | | | | | | | | | | | | | | | | | | | | | | | | |
| | (162) | | | | | | | | | | | | | | | | | | | | | | | | | | | | | | | | | | | | | | | | | | | | | | | | | | | | | | | | | | | | | | | | | | | | | | | | | | | | | | | | | | | | | | | | | | | | | | | | | | | | | | | | | | | | | | | | | | | | | | | | | | | | | | | | | | | | | | | | | | | | | | | | | | | | | | | | | | | | | | | | | | | | | | | | | | | | | | | | | | | | | | | | | | | | | | | | | |
| 合計 | 482 | | | | | | | | | | | | | | | | | | | | | | | | | | | | | | | | | | | | | | | | | | | | | | | | | | | | | | | | | | | | | | | | | | | | | | | | | | | | | | | | | | | | | | | | | | | | | | | | | | | | | | | | | | | | | | | | | | | | | | | | | | | | | | | | | | | | | | | | | | | | | | | | | | | | | | | | | | | | | | | | | | | | | | | | | | | | | | | | | | | | | | | | | | | | | | | | | |
| | (231) | | | | | | | | | | | | | | | | | | | | | | | | | | | | | | | | | | | | | | | | | | | | | | | | | | | | | | | | | | | | | | | | | | | | | | | | | | | | | | | | | | | | | | | | | | | | | | | | | | | | | | | | | | | | | | | | | | | | | | | | | | | | | | | | | | | | | | | | | | | | | | | | | | | | | | | | | | | | | | | | | | | | | | | | | | | | | | | | | | | | | | | | | | | | | | | | | |
| 受取リース料 | 60 | | | | | | | | | | | | | | | | | | | | | | | | | | | | | | | | | | | | | | | | | | | | | | | | | | | | | | | | | | | | | | | | | | | | | | | | | | | | | | | | | | | | | | | | | | | | | | | | | | | | | | | | | | | | | | | | | | | | | | | | | | | | | | | | | | | | | | | | | | | | | | | | | | | | | | | | | | | | | | | | | | | | | | | | | | | | | | | | | | | | | | | | | | | | | | | | | |
| 減価償却費 | 56 | | | | | | | | | | | | | | | | | | | | | | | | | | | | | | | | | | | | | | | | | | | | | | | | | | | | | | | | | | | | | | | | | | | | | | | | | | | | | | | | | | | | | | | | | | | | | | | | | | | | | | | | | | | | | | | | | | | | | | | | | | | | | | | | | | | | | | | | | | | | | | | | | | | | | | | | | | | | | | | | | | | | | | | | | | | | | | | | | | | | | | | | | | | | | | | | | |

5. セグメント情報

1. 事業の種類別セグメント情報

当中間連結会計期間

(百万円未満切捨て)

| 平成17年4月1日～平成17年9月30日 | 食品 | 飼料 | 倉庫 | その他 | 計 | 消去又は全社 | 連結 |
|----------------------|--------|--------|-------|-------|--------|---------|--------|
| 売上高及び営業損益 | | | | | | | |
| 売上高 | | | | | | | |
| (1)外部顧客に対する売上高 | 64,544 | 21,011 | 1,752 | 1,414 | 88,722 | - | 88,722 |
| (2)セグメント間の内部売上高又は振替高 | 963 | 159 | 759 | 208 | 2,090 | (2,090) | - |
| 計 | 65,507 | 21,171 | 2,511 | 1,623 | 90,813 | (2,090) | 88,722 |
| 営業費用 | 63,268 | 20,969 | 1,538 | 899 | 86,676 | (1,474) | 85,201 |
| 営業利益 | 2,239 | 201 | 972 | 723 | 4,137 | (616) | 3,520 |

前中間連結会計期間

(百万円未満切捨て)

| 平成16年4月1日～平成16年9月30日 | 食品 | 飼料 | その他 | 計 | 消去又は全社 | 連結 |
|----------------------|--------|--------|-------|--------|---------|--------|
| 売上高及び営業損益 | | | | | | |
| 売上高 | | | | | | |
| (1)外部顧客に対する売上高 | 68,952 | 20,518 | 3,688 | 93,159 | - | 93,159 |
| (2)セグメント間の内部売上高又は振替高 | 1,543 | 80 | 1,149 | 2,773 | (2,773) | - |
| 計 | 70,496 | 20,598 | 4,838 | 95,933 | (2,773) | 93,159 |
| 営業費用 | 68,467 | 20,608 | 3,015 | 92,091 | (2,053) | 90,037 |
| 営業利益 | 2,029 | 10 | 1,822 | 3,841 | (719) | 3,122 |

前連結会計年度

(百万円未満切捨て)

| 平成16年4月1日～平成17年3月31日 | 食品 | 飼料 | その他 | 計 | 消去又は全社 | 連結 |
|----------------------|---------|--------|-------|---------|---------|---------|
| 売上高及び営業損益 | | | | | | |
| 売上高 | | | | | | |
| (1)外部顧客に対する売上高 | 134,784 | 42,930 | 6,981 | 184,696 | - | 184,696 |
| (2)セグメント間の内部売上高又は振替高 | 2,679 | 76 | 2,143 | 4,899 | (4,899) | - |
| 計 | 137,464 | 43,007 | 9,124 | 189,596 | (4,899) | 184,696 |
| 営業費用 | 134,070 | 43,051 | 5,600 | 182,722 | (3,484) | 179,238 |
| 営業利益 | 3,393 | 43 | 3,523 | 6,873 | (1,415) | 5,457 |

(注) 1. 事業区分は売上集計区分によっています。

2. 各事業の主な製品

(1)食品 ...小麦粉、ミックス、パスタ、植物油、脱脂大豆、コーンスターチ、ぶどう糖、冷凍食品等

(2)飼料 ...配合飼料、単味飼料、鶏卵他畜産物等

(3)倉庫 ...倉庫業(荷役・保管等)

(4)その他 ...事業用・商業用ビル等賃貸、保険代理業、自動車等リース業等

3. 営業費用のうち、消去又は全社の項目に含めた配賦不能営業費用の金額は以下のとおりであります。

なお、その主なものは企業集団の広告に要した費用、基礎的試験研究費です。

| 当中間連結会計期間 | 前中間連結会計期間 | 前連結会計年度 |
|-----------|-----------|-----------|
| 624 百万円 | 678 百万円 | 1,330 百万円 |

(事業区分の変更)

従来、事業区分につきましては3事業区分(食品事業、飼料事業、その他事業)としておりましたが、当中間連結会計期間より「その他事業」から「倉庫事業」を分割し、4事業区分(食品事業、飼料事業、倉庫事業、その他事業)に再編成しております。これは、当社グループの事業実態をより詳細に表示し、セグメント情報の有用性を高める為に行ったものです。なお、前中間連結会計年度および前連結会計年度のセグメント情報を、当中間連結会計年度において用いた事業区分の方法により区分したものは次の通りであります。

前中間連結会計期間

(百万円未満切捨て)

| 平成16年4月1日～平成16年9月30日 | 食品 | 飼料 | 倉庫 | その他 | 計 | 消去又は全社 | 連結 |
|----------------------|--------|--------|-------|-------|--------|---------|--------|
| 売上高及び営業損益 | | | | | | | |
| 売上高 | | | | | | | |
| (1)外部顧客に対する売上高 | 68,952 | 20,518 | 1,737 | 1,951 | 93,159 | - | 93,159 |
| (2)セグメント間の内部売上高又は振替高 | 1,543 | 80 | 859 | 301 | 2,784 | (2,784) | - |
| 計 | 70,496 | 20,598 | 2,596 | 2,252 | 95,944 | (2,784) | 93,159 |
| 営業費用 | 68,467 | 20,608 | 1,585 | 1,441 | 92,102 | (2,065) | 90,037 |
| 営業利益 | 2,029 | 10 | 1,011 | 811 | 3,841 | (719) | 3,122 |

前連結会計年度

(百万円未満切捨て)

| 平成16年4月1日～平成17年3月31日 | 食品 | 飼料 | 倉庫 | その他 | 計 | 消去又は全社 | 連結 |
|----------------------|---------|--------|-------|-------|---------|---------|---------|
| 売上高及び営業損益 | | | | | | | |
| 売上高 | | | | | | | |
| (1)外部顧客に対する売上高 | 134,784 | 42,930 | 3,411 | 3,569 | 184,696 | - | 184,696 |
| (2)セグメント間の内部売上高又は振替高 | 2,679 | 76 | 1,625 | 534 | 4,917 | (4,917) | - |
| 計 | 137,464 | 43,007 | 5,037 | 4,103 | 189,613 | (4,917) | 184,696 |
| 営業費用 | 134,070 | 43,051 | 3,096 | 2,521 | 182,740 | (3,501) | 179,238 |
| 営業利益 | 3,393 | 43 | 1,941 | 1,582 | 6,873 | (1,415) | 5,457 |

2. 所在地別セグメント情報

本国以外の国又は地域に所在する連結子会社がないため、記載を省略しています。

3. 海外売上高

海外売上高が連結売上高の10%未満のため記載を省略しています。

6 . 生産、受注及び販売の状況

(1) 生産実績

(百万円未満切捨て)

| 事業の種類別セグメントの名称 | 当中間連結会計期間 | 前年比 |
|----------------|-----------|-------|
| 食 品 事 業 | 41,570 | 9.1% |
| 飼 料 事 業 | 6,945 | 31.8% |
| 合 計 | 48,516 | 13.2% |

(注) 1 . 金額は製造原価によっており、セグメント間の取引については相殺消去しております。

(注) 2 . 当該内容は、製品ベースの生産実績によっております。

(注) 3 . 飼料事業の生産実績には、平成16年10月度より当社神戸工場において配合飼料生産を中止した影響（原料処理能力 18,500 t /月）を含んでおります。

(2) 受注実績

当社グループは、受注生産を行っておりません。

(3) 販売実績

(百万円未満切捨て)

| 事業の種類別セグメントの名称 | 当中間連結会計期間 | 前年比 |
|----------------|-----------|-------|
| 食 品 事 業 | 64,544 | 6.4% |
| 飼 料 事 業 | 21,011 | 2.4% |
| 倉 庫 事 業 | 1,752 | 0.9% |
| そ の 他 事 業 | 1,414 | 27.5% |
| 合 計 | 88,722 | 4.8% |

なお、当中間連結会計期間において「事業の種類別セグメント」の事業区分を変更しているため、前年比欄は前中間連結会計期間のセグメント情報を、当中間連結会計期間において用いた事業区分の方法により区分したものと比較して記載しております。

7. 有価証券

時価のあるその他有価証券

(百万円未満切捨て)

| 区 分 | 当中間連結会計年度 (平成17年9月30日現在) | | | 前中間連結会計年度 (平成16年9月30日現在) | | | 前連結会計年度 (平成17年3月31日現在) | | |
|-----|-----------------------------|------------------|-------|-----------------------------|------------------|-------|---------------------------|----------------|-------|
| | 取得原価 | 中間連結貸借 対照表計上額 | 差 額 | 取得原価 | 中間連結貸借 対照表計上額 | 差 額 | 取得原価 | 連結貸借対照 表計上額 | 差 額 |
| 株 式 | 4,018 | 11,779 | 7,760 | 4,189 | 8,260 | 4,071 | 4,168 | 9,532 | 5,363 |

時価評価されていない主な有価証券

(百万円未満切捨て)

| 区 分 | 当中間連結会計年度 (平成17年9月30日現在) | | 前中間連結会計年度 (平成16年9月30日現在) | | 前連結会計年度 (平成17年3月31日現在) | |
|-----------------------------------|-----------------------------|------------------|-----------------------------|------------------|---------------------------|----------------|
| | 中間連結貸借 対照表計上額 | 中間連結貸借 対照表計上額 | 中間連結貸借 対照表計上額 | 中間連結貸借 対照表計上額 | 連結貸借対照 表計上額 | 連結貸借対照 表計上額 |
| その他有価証券 | | | | | | |
| (1)非上場株式(店頭売買株式を除く) (うち関係会社株式) | | 3,115 | | 2,983 | | 3,116 |
| (2)その他 | | (2,115) | | (1,970) | | (2,103) |
| 合 計 | | 591 | | 591 | | 588 |
| | | 3,707 | | 3,575 | | 3,705 |

8. デリバティブ取引の契約額等、時価及び評価損益

(通貨関連)

(百万円未満切捨て)

| 種 類 | 当中間連結会計年度 (平成17年9月30日現在) | | | | 前中間連結会計年度 (平成16年9月30日現在) | | | | 前連結会計年度 (平成17年3月31日現在) | | | |
|------------------------------------|-----------------------------|----------|-----|------|-----------------------------|----------|-----|------|---------------------------|----------|-----|------|
| | 契約額等 | | 時 価 | 評価損益 | 契約額等 | | 時 価 | 評価損益 | 契約額等 | | 時 価 | 評価損益 |
| | | うち1年超 | | | | うち1年超 | | | | うち1年超 | | |
| 為替予約取引 買 建 米 ド ル | 70 | - | 71 | 1 | 382 | - | 388 | 5 | 784 | - | 813 | 28 |
| 通貨オプション取引 買 建 コ ー ル 米 ド ル | 160 (2) | - (-) | 5 | 3 | - (-) | - (-) | - | - | - (-) | - (-) | - | - |
| 合 計 | 230 (2) | - (-) | 77 | 4 | 382 (-) | - (-) | 388 | 5 | 784 (-) | - (-) | 813 | 28 |

(注) 1. 時価の算定方法

為替予約取引 ...先物為替相場によっております。

通貨オプション取引 ...契約を締結している取引銀行から提示された価格によっております。

2. 「外貨建取引等会計処理基準」により外貨建金銭債権債務等に振り当てたデリバティブ取引については、注記の対象から除いております。

3. ヘッジ会計を適用している取引については、注記の対象から除いております。

4. 通貨オプション取引における括弧書きは、連結貸借対照表に計上した支払オプション料であります。

(金利関連)

金利関連デリバティブ取引については、金利スワップ取引を利用しておりますが、すべての取引についてヘッジ会計の「特例処理」を適用しているため、注記の対象から除いております。

9. 1株当たり情報

| 当中間連結会計期間 自 平成17年4月 1日 至 平成17年9月30日 | 前中間連結会計期間 自 平成16年4月 1日 至 平成16年9月30日 | 前連結会計年度 自 平成16年4月 1日 至 平成17年3月31日 |
|---|---|---|
| 1株当たり純資産額 268.00 円 | 1株当たり純資産額 251.59 円 | 1株当たり純資産額 258.96 円 |
| 1株当たり中間純利益 8.16 円 | 1株当たり中間純利益 9.85 円 | 1株当たり当期純利益 12.98 円 |

- (注) 1 潜在株式調整後1株当たり中間(当期)純利益は、潜在株式がないため記載しておりません。
 2 当中間連結会計期間における1株当たり中間純利益の算定上の基礎は、以下のとおりです。
- | | |
|--------------------|---------------|
| 中間連結損益計算書上の中間純利益 | 1,472 百万円 |
| 普通株式に係る中間純利益 | 1,472 百万円 |
| 普通株主に帰属しない金額の主要な内訳 | 該当事項無し |
| 普通株式の期中平均株式数 | 180,529,440 株 |

10. 継続企業の前提に重要な疑義を抱かせる事象又は状況

当中間連結会計期間(自 平成17年4月1日 至 平成17年9月30日)
該当事項はありません。

前中間連結会計期間(自 平成16年4月1日 至 平成16年9月30日)
該当事項はありません。

前連結会計年度(自 平成16年4月1日 至 平成17年3月31日)
該当事項はありません。