

# 昭和産業グループ サステナビリティ基本方針

昭和産業グループは、グループ経営理念「人々の健康で豊かな食生活に貢献する」を実現するために、多種多量の穀物を扱う「穀物ソリューション・カンパニー」として、食の源である穀物を生み出す大地とその環境を守り、穀物を余すことなく最大限に有効活用していくことが社会的使命であり、責任であると考えています。

社会の公器としてこの責任を果たしていくために、サステナブルな社会の実現と当社グループの持続的な企業価値成長の両立を目指し、ESG 経営を推進してまいります。

昭和産業グループは、こうしたサステナビリティの取り組みとともに、全てのステークホルダーの皆様とのエンゲージメント深化を通して社会との共生を目指していきます。

## 1. サステナビリティ重点課題

①穀物を生み出す大地とその環境の維持

1)脱炭素社会の実現、2)水資源の有効活用、3)食品ロスの削減

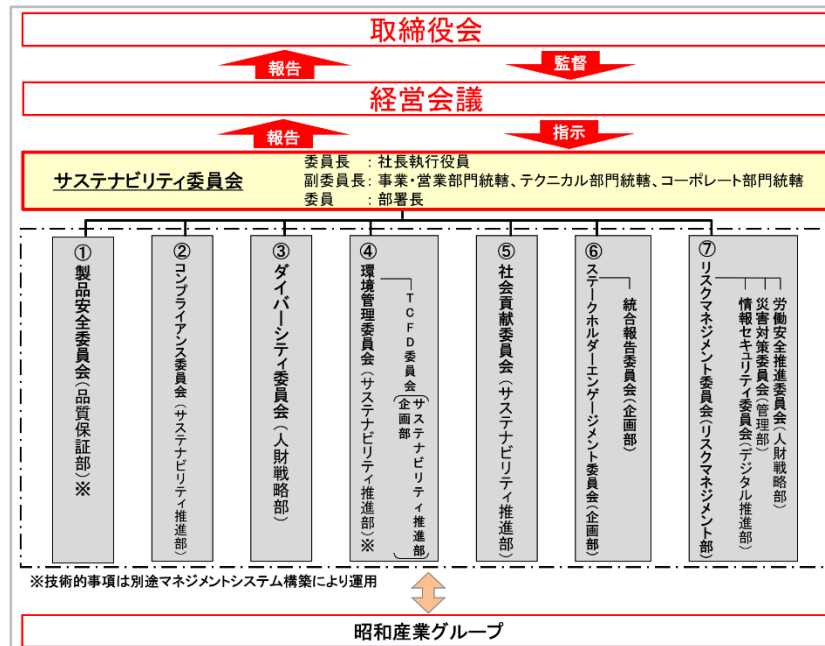
②食を通じた社会的課題解決への貢献

健康・時短・簡便・おいしさなどの多様なニーズに対応する製品開発

③ステークホルダーとのエンゲージメント推進

企業の根幹をなす従業員の活躍に向けたダイバーシティと健康経営の推進

## 2. サステナビリティ推進体制



## 3. 情報開示

統合報告書、ホームページ、サステナビリティデータブック等により、適時適切な情報開示に努めてまいります。

昭和産業株式会社

制定：2021年11月26日