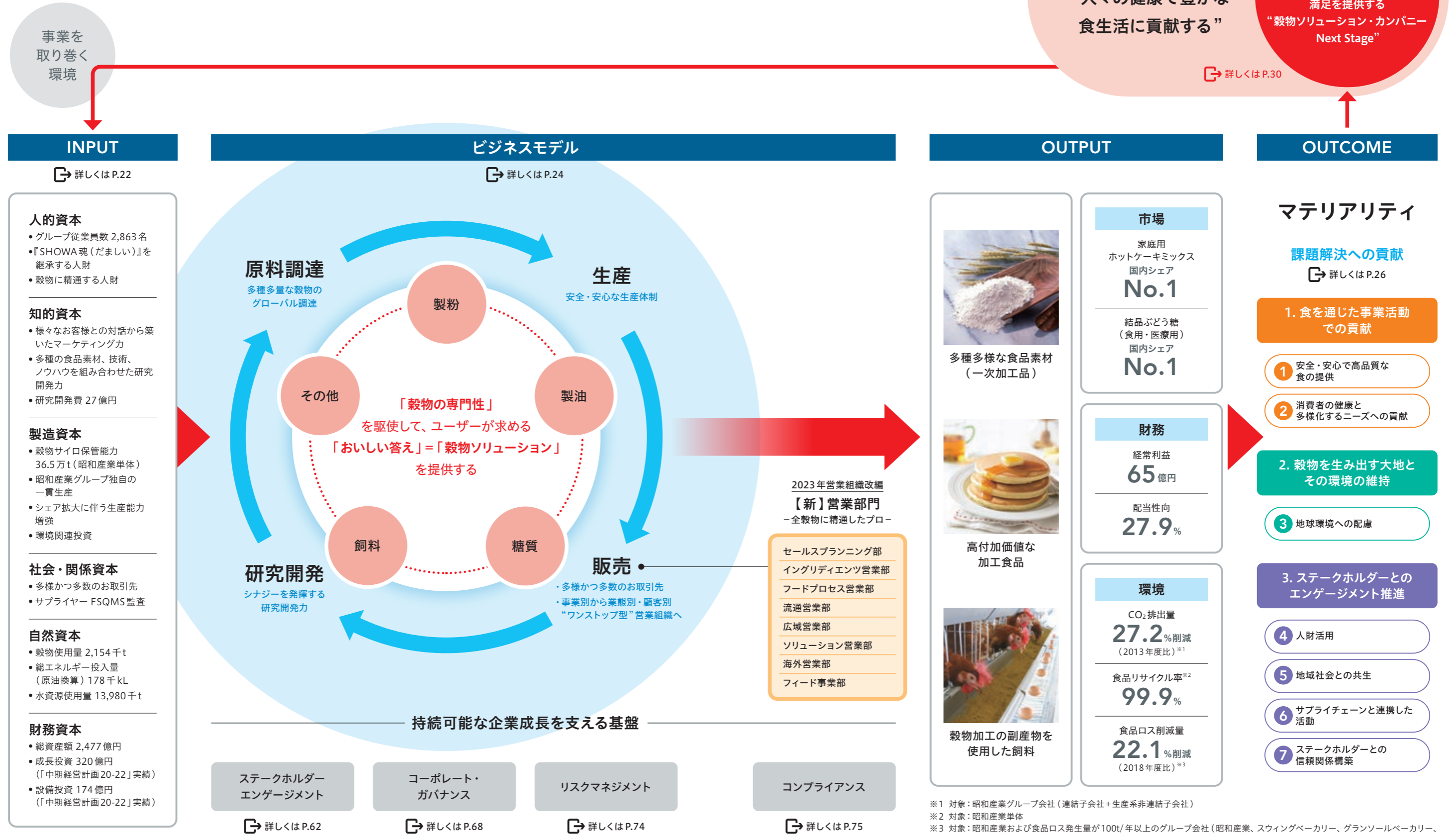


価値創造プロセス

昭和産業グループの強みである「穀物の専門性」をあらゆる角度から活かすことで、ユーザーが求める「おいしい答え」=「穀物ソリューション」を提供します。



※1 対象：昭和産業グループ会社（連結子会社+生産系非連結子会社）
 ※2 対象：昭和産業単体
 ※3 対象：昭和産業および食品ロス発生量が100t/年以上のグループ会社（昭和産業、スウィングベーカリー、グランソールベーカリー、ガーデンベーカリー、タワーベーカリー、昭和冷凍食品の6社）